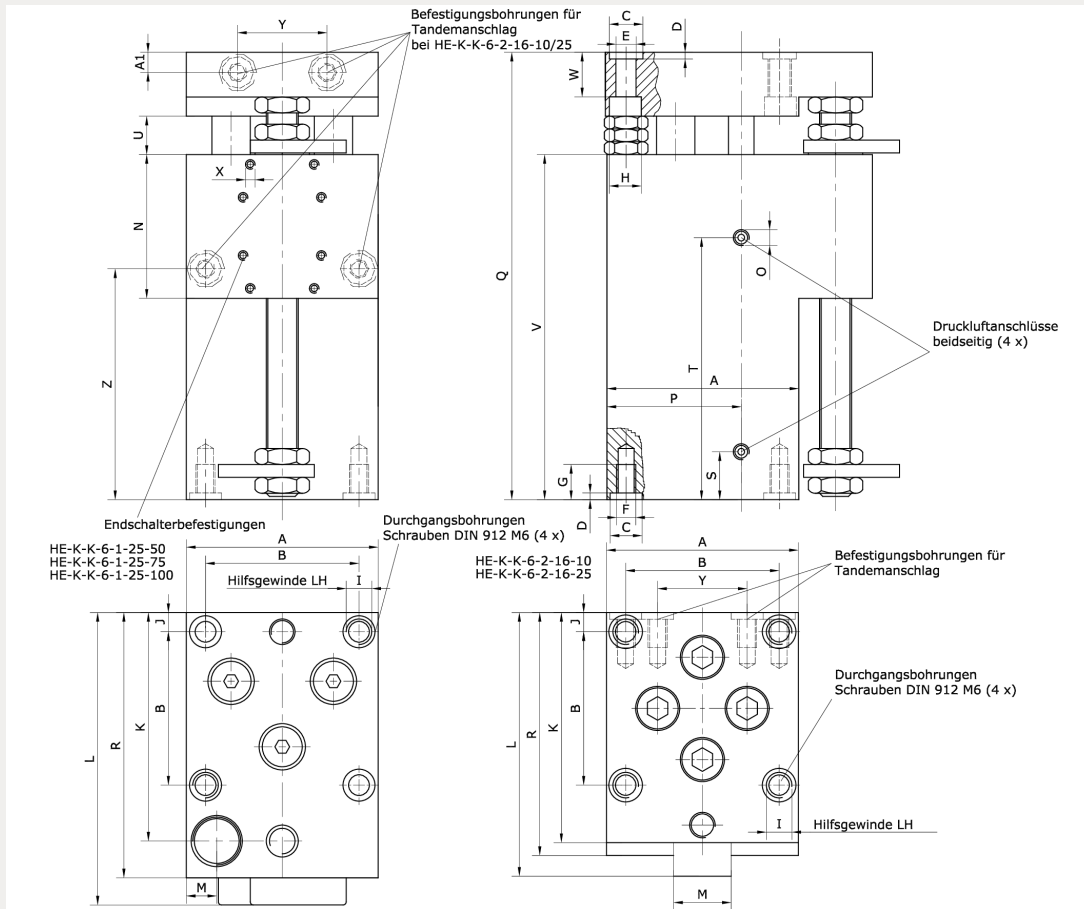


**Technische Daten:**

Stoßkraft:	150 – 220 N (bei 6 bar)
Wiederholgenauigkeit:	±0,02 mm
Antrieb:	Druckluft (4 – 8 bar), konstant, gefiltert (10 µm) und getrocknet, geölt oder ungeölt
Ansteuerung:	4/2- oder 5/2-Wegeventil
Anschluss:	M5
Werkstoff Gehäuse:	hochfestes Aluminium, eloxiert
Bewegungsart:	translatorisch





Artikelnummer	Typ	Hublänge	Zylinder-Ø
214992	HE-K-K-6-2-16-10	10 mm	2 x 16 mm
Stoßkraft bei 6 bar	Rückzugskraft bei 6 bar	Luftverbrauch/Doppelhub	Gewicht
150 N	120 N	6 cm <sup>3</sup>	0,7 kg
A	B	C	D
60	48 ±0,02	Ø10 K7	2,1
E	F	G	H
6,4	M6	11	10,5
I	J	K	L
2 x M8 x 1,25	6	72	83
M	N	O	P
18	20	M5	35
Q	R	S	T
60	76	7,5	28,8
U	V	W	X
5	40	8	8 x M3
Y	Z	A1	M1 dyn
28 ±0,02	26	6,3	1,4 Nm
M2 dyn	M3 dyn	A dyn	B dyn
1,4 Nm	5,7 Nm	25 mm + Hub/2	26 mm
C dyn	M1 sta	M2 sta	M3 sta
30 mm	1,4 Nm	1,4 Nm	5,7 Nm
A sta	B sta	C sta	
25 mm + Hub/2	26 mm	30 mm	

**Zulässige Momente**

