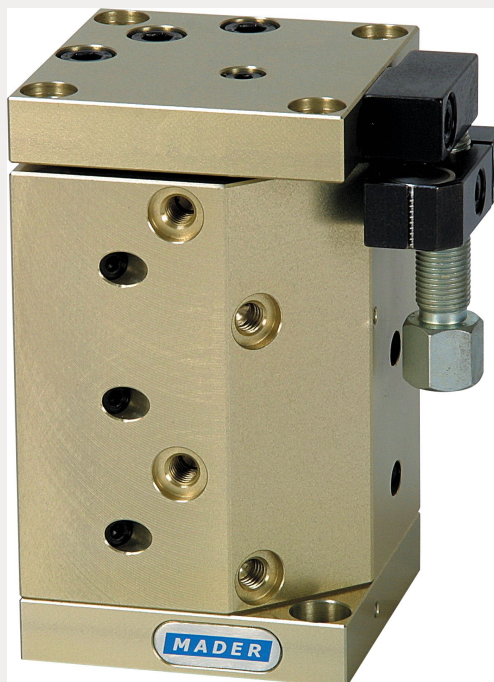
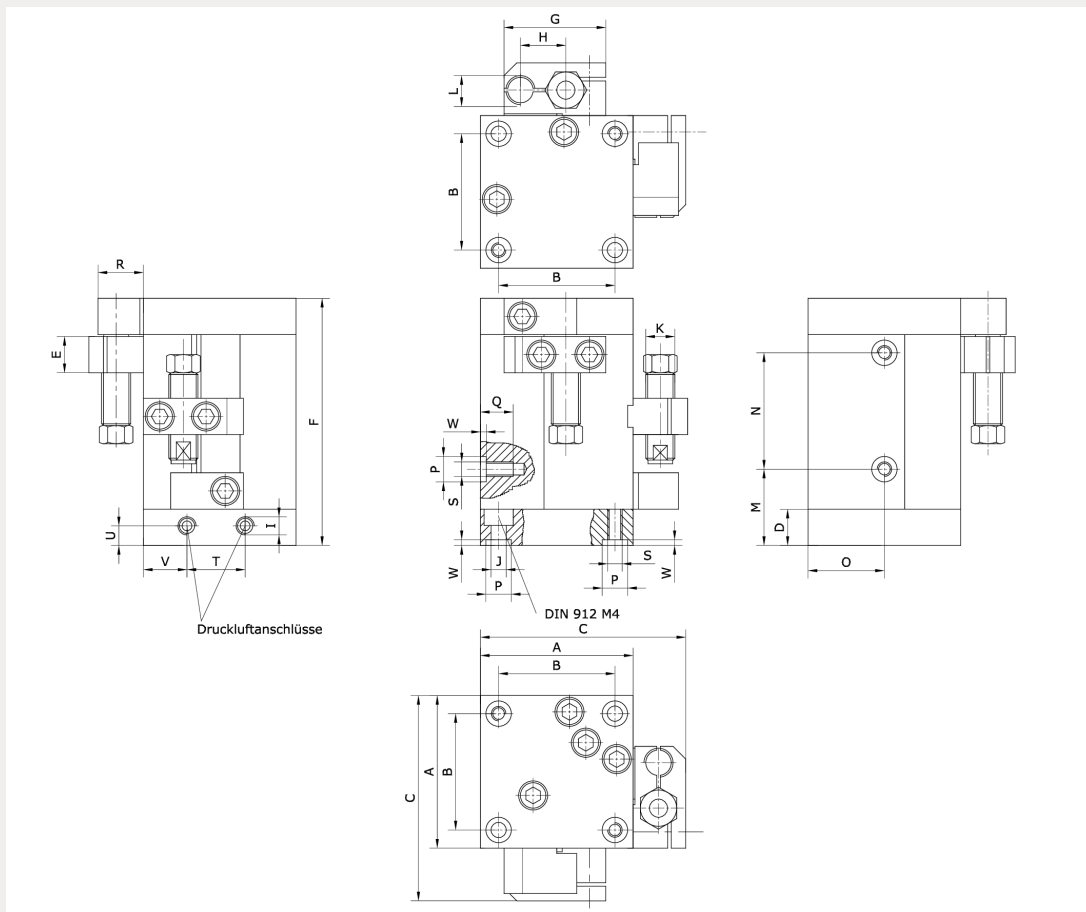


Technische Daten:

Stoßkraft:	185 N (bei 6 bar)
Wiederholgenauigkeit:	$\pm 0,01$ mm
Anschlagsystem:	gehärtet
Zylinder-Ø:	25 mm
Rückzugskraft bei 6 bar:	175 N
Antrieb:	Druckluft (4 – 8 bar), konstant, gefiltert (10 µm) und getrocknet, geölt oder ungeölt
Ansteuerung:	4/2- oder 5/2-Wegeventil
Anschluss:	M5
Werkstoff Gehäuse:	hochfestes Aluminium, eloxiert
Bewegungsart:	translatorisch





Artikelnummer	Typ	Hublänge	Luftverbrauch/Doppelhub
215006	HEK-K-KZ-6-1-25-25	25 mm	23,8 cm ³
Gewicht	A	B	C
1,14 kg	60	48 ±0,02	78
D	E	F	G
12	12	104	38
H	I	J	K
17,5	M5	Ø6,4	M10 x 1
L	M	N	O
M14 x 1	38	48 ±0,02	30
P	Q	R	S
Ø10 K7	9	14	M6
T	U	V	W
18	6	16	2,1
M1 dyn	M2 dyn	M3 dyn	A dyn
33 Nm	33 Nm	56 Nm	33 mm + Hub/2
B dyn	C dyn	C Tragzahl dyn	M1 sta
11 mm	17 mm	2.600 N	33 Nm
M2 sta	M3 sta	A sta	B sta
33 Nm	56 Nm	33 mm + Hub/2	11 mm
C sta	C0 Tragzahl sta		
17 mm	2.600 N		

Zulässige Momente

