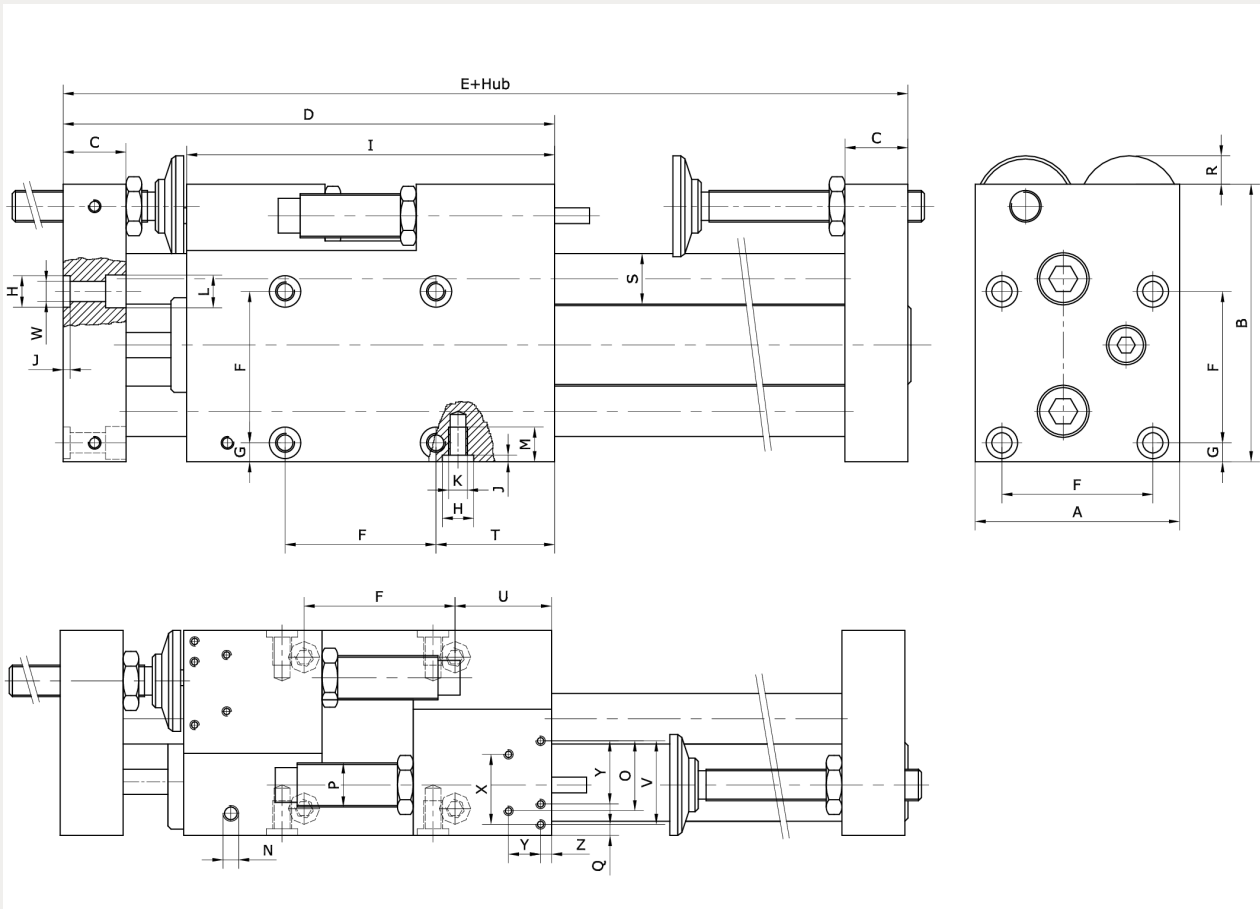


Technische Daten:

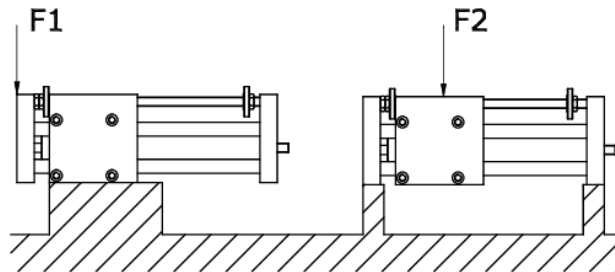
Traglast:	80 – 185 N
Stoßkraft:	150 N (bei 6 bar)
Wiederholgenauigkeit:	±0,02 mm
Lieferumfang:	hydraulische Endlagendämpfung im Lieferumfang enthalten
Zylinder-Ø:	20 mm
Rückzugskraft bei 6 bar:	125 N
Antrieb:	Druckluft (4 – 8 bar), konstant, gefiltert (10 µm) und getrocknet, geölt oder ungeölt
Ansteuerung:	4/2- oder 5/2-Wegeventil
Anschluss:	R1/8 - M5
Werkstoff Gehäuse:	hochfestes Aluminium, eloxiert
Gerätevariante:	Lineareinheit mit Faltenbalg auf Anfrage
Bewegungsart:	translatorisch





Artikelnummer	Typ	Hublänge	Traglast max.	
215246	LES-K-K-6-20-100-H	100 mm	185 N	
Luftverbrauch/Doppelhub	Gewicht	A	B	
52 cm ³	3,4 kg	65	88	
C	D	E	F	
19,5	153	188	48 ±0,02	
G	H	I	J	
6	Ø10 K7	117	2,1	
K	L	M	N	
M6	DIN912 M6	11	M5	
O	P	Q	R	
22,2	M14 x 1	3,5	9	
S	T	U	V	
16	37,7	30,7	26,5	
W	X	Y	Z	
Ø6,4	22,2	20	3,5	
F1 Handling-Gewicht	F2 Handling-Gewicht	M1 dyn	M2 dyn	
185 N	430 N	95 Nm	95 Nm	
M3 dyn	A dyn	B dyn	C dyn	
51 Nm	56 mm + Hub	30 mm	37 mm	
C Tragzahl dyn	M1 sta	M2 sta	M3 sta	
2.443 N	67 Nm	67 Nm	36 Nm	
A sta	B sta	C sta	C0 Tragzahl sta	
56 mm + Hub	30 mm	37 mm	1.721 N	

Durchbiegung



Zulässige Momente

