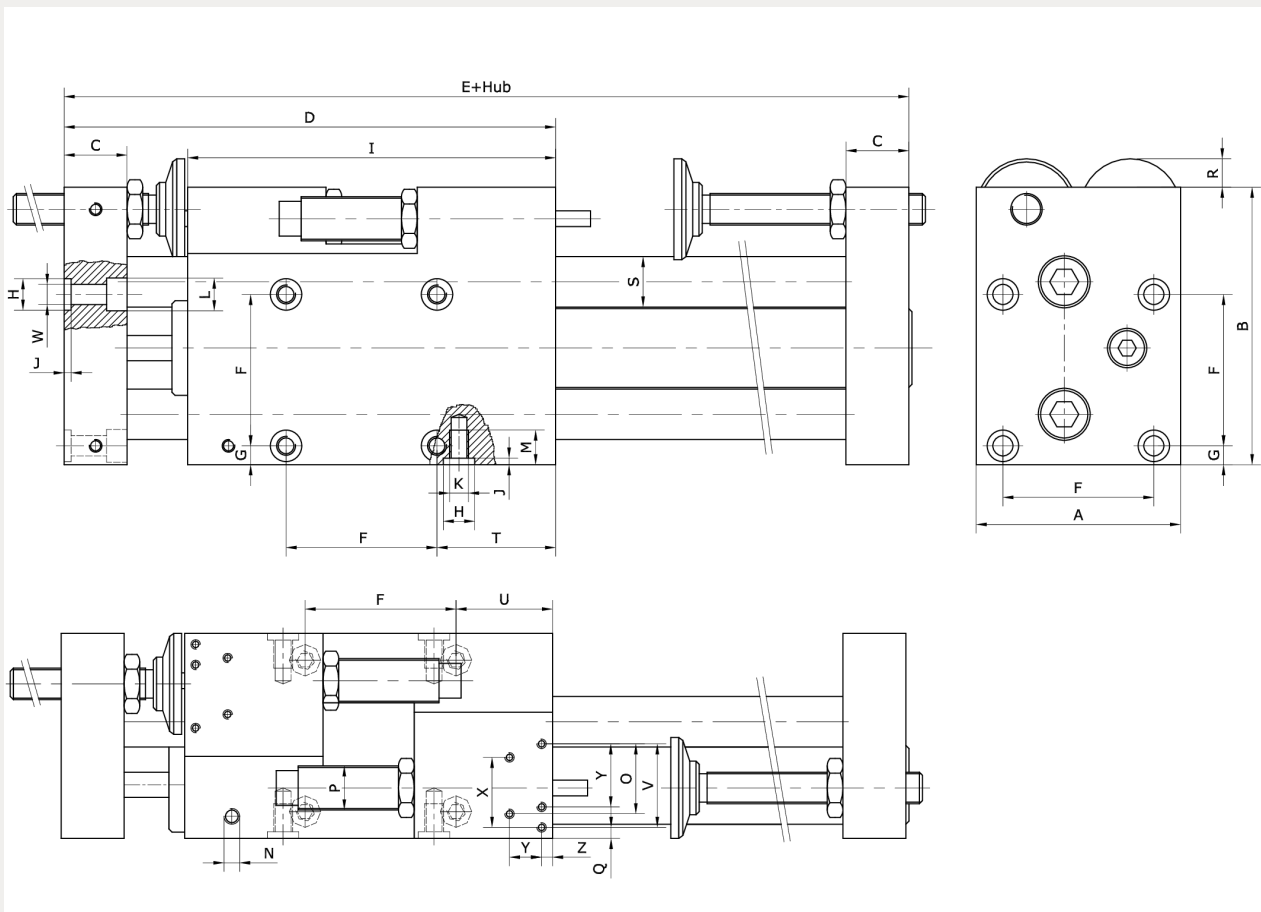


Technische Daten:

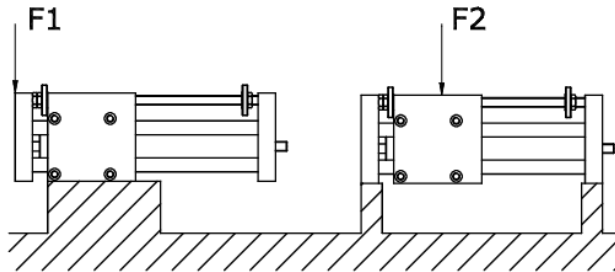
Traglast:	240 – 700 N
Stoßkraft:	380 N (bei 6 bar)
Wiederholgenauigkeit:	±0,02 mm
Lieferumfang:	hydraulische Endlagendämpfung im Lieferumfang enthalten
Zylinder-Ø:	32 mm
Rückzugskraft bei 6 bar:	340 N
Antrieb:	Druckluft (4 – 8 bar), konstant, gefiltert (10 µm) und getrocknet, geölt oder ungeölt
Ansteuerung:	4/2- oder 5/2-Wegeventil
Anschluss:	R1/8
Werkstoff Gehäuse:	hochfestes Aluminium, eloxiert
Gerätevariante:	Lineareinheit mit Faltenbalg auf Anfrage
Bewegungsart:	translatorisch





Artikelnummer	Typ	Hublänge	Traglast max.	
215254	LES-K-K-9-32-100-H	100 mm	700 N	
Luftverbrauch/Doppelhub	Gewicht	A	B	
86 cm ³	8,9 kg	95	120	
C	D	E	F	
24,5	218	257	72 ±0,02	
G	H	I	J	
9	Ø13 K7	177	2,1	
K	L	M	N	
M8	DIN912 M8	22	R1/8	
O	P	Q	R	
22,2	M20 x 1,5	3,3	10	
S	T	U	V	
25	52	52	26,5	
W	X	Y	Z	
Ø8,4	22,2	20	3,5	
F1 Handling-Gewicht	F2 Handling-Gewicht	M1 dyn	M2 dyn	
700 N	1.330 N	525 Nm	525 Nm	
M3 dyn	A dyn	B dyn	C dyn	
265 Nm	73 mm + Hub	40 mm	51 mm	
C Tragzahl dyn	M1 sta	M2 sta	M3 sta	
9.461 N	393 Nm	393 Nm	198 Nm	
A sta	B sta	C sta	C0 Tragzahl sta	
73 mm + Hub	40 mm	51 mm	7.082 N	

Durchbiegung



Zulässige Momente

