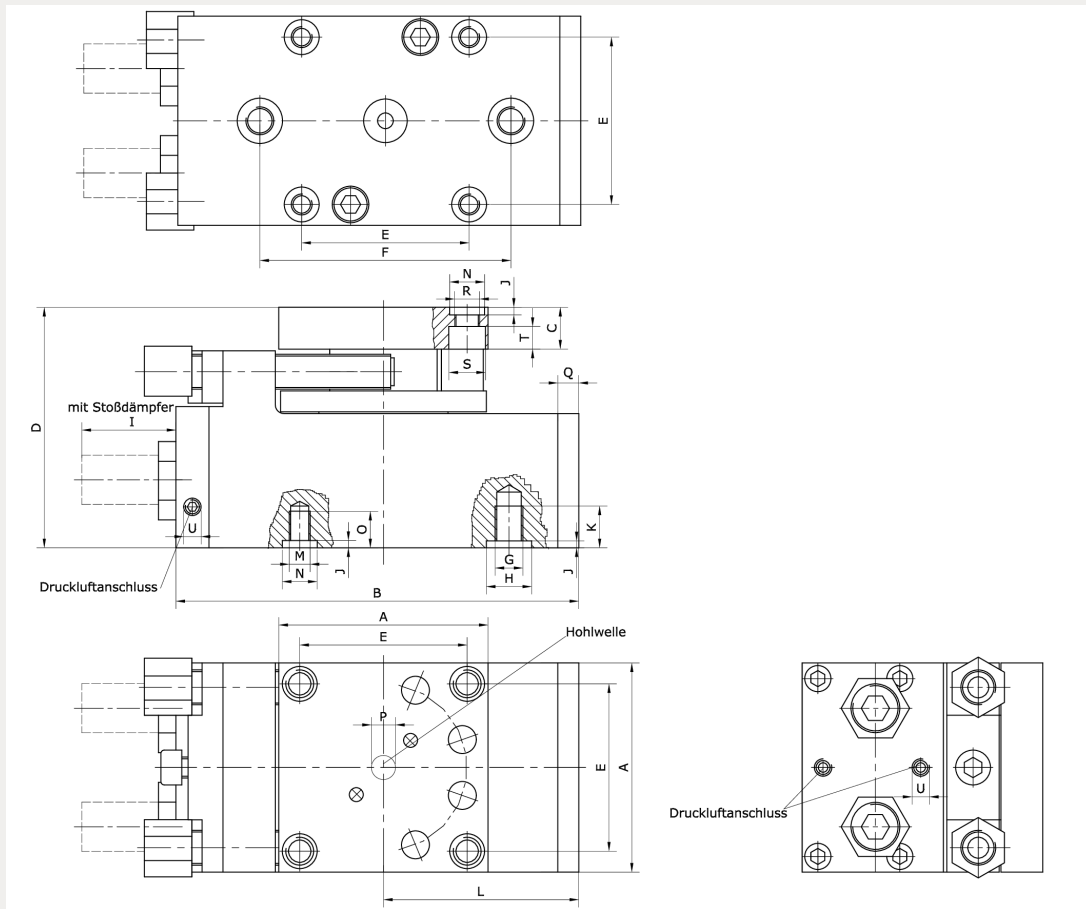


**Technische Daten:**

Antriebsdrehmoment (effektiv):	3,5 Nm
Drehwinkel:	0 – 190°
Wiederholgenauigkeit:	±0,01°
Anschlagsystem:	extern, gehärtet
Endlage:	kein Verlust der Endlage durch verschraubten Näherungsschalter in der Anschlaghülse
Antriebszylinder:	doppelt beaufschlagt
Befestigungsbohrbilder:	2
Zylinder-Ø:	2 x 22 mm
Kippmoment max.:	10 Nm
Axiallast:	350 N
Radiallast:	450 N
Luftverbrauch bei 180° (Doppelhub):	45 cm <sup>3</sup>
Gewicht:	1,1 kg
Antrieb:	Druckluft (4 – 8 bar), konstant, gefiltert (10 µm) und getrocknet, geölt oder ungeölt
Ansteuerung:	4/2- oder 5/2-Wegeventil
Anschluss:	M5
Werkstoff Gehäuse:	hochfestes Aluminium, eloxiert
Baugröße:	6
Bewegungsart:	rotatorisch
Bewegungsgruppe:	schwenken





Artikelnummer	Typ	A	B
216331	SE-K-6-22	60	115
C	D	E	F
12	69	48 ±0,02	72 ±0,02
G	H	I	J
M8	Ø13 K7	80	2,1
K	L	M	N
12	56	M6	Ø10 K7
O	P	Q	R
10	Ø9	5,5	M8
S	T	U	V
Ø10,5	6,5	M5	1,6

### Belastungen

