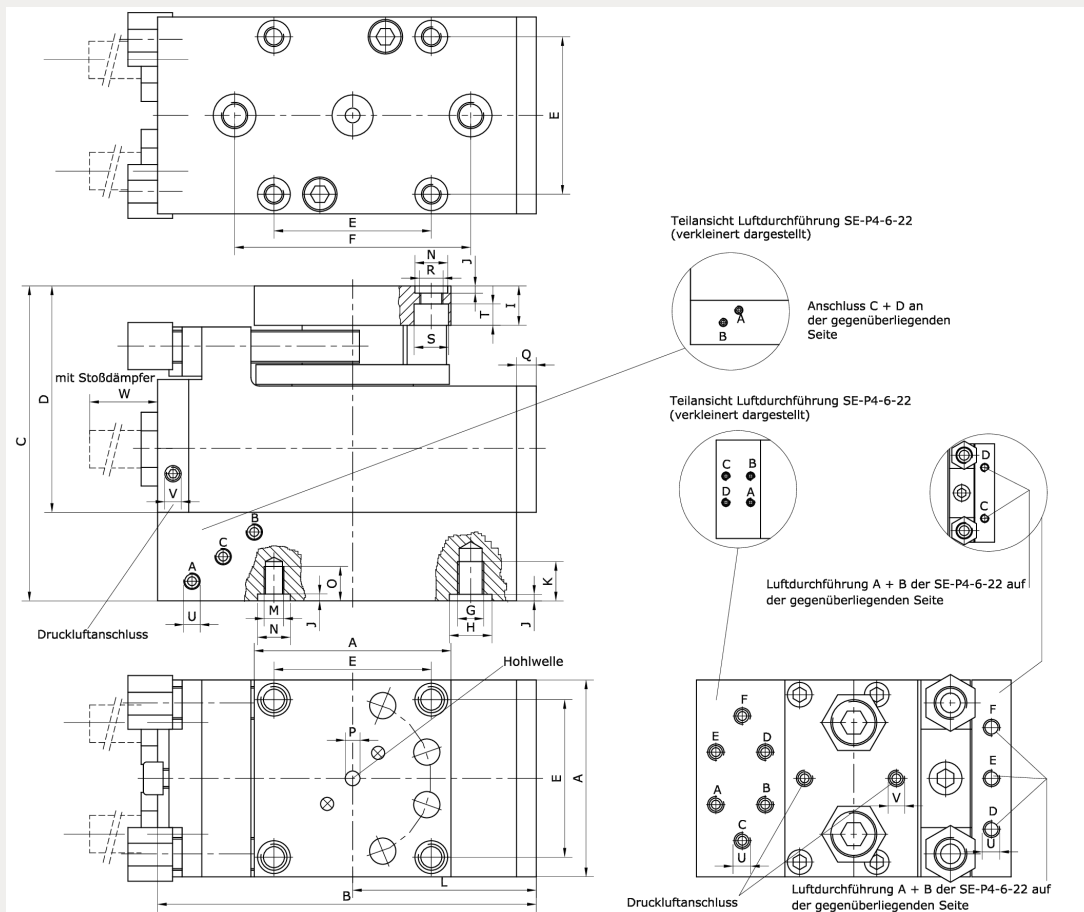


**Technische Daten:**

Antriebsdrehmoment (effektiv):	3,5 Nm
Drehwinkel:	0 – 190°
Wiederholgenauigkeit:	±0,01°
Anschlagsystem:	extern, gehärtet
Endlage:	kein Verlust der Endlage durch verschraubten Näherungsschalter in der Anschlaghülse
Antriebszylinder:	doppelt beaufschlagt
Befestigungsbohrbilder:	2
Zylinder-Ø:	2 x 22 mm
Kippmoment max.:	10 Nm
Axiallast:	350 N
Radiallast:	450 N
Luftverbrauch bei 180° (Doppelhub):	45 cm <sup>3</sup>
Antrieb:	Druckluft (4 – 8 bar), konstant, gefiltert (10 µm) und getrocknet, geölt oder ungeölt
Ansteuerung:	4/2- oder 5/2-Wegeventil
Anschluss:	M5
Werkstoff Gehäuse:	hochfestes Aluminium, eloxiert
Baugröße:	6
Bewegungsart:	rotatorisch
Bewegungsgruppe:	schwenken





Artikelnummer	Typ	Typ Stamm	Integration
216348	SE-P4-6-22	SE-P4-6	4-fach
Gewicht	A	B	C
1,45 kg	60	115	88
D	E	F	G
69	48 ±0,02	72 ±0,02	M8
H	I	J	K
Ø13 K7	12	2,1	12
L	M	N	O
56	M6	Ø10 K7	16
P	Q	R	S
Ø4,5	5,5	M8	Ø10,5
T	U	V	W
6,5	M5	M5	80

**Belastungen**

