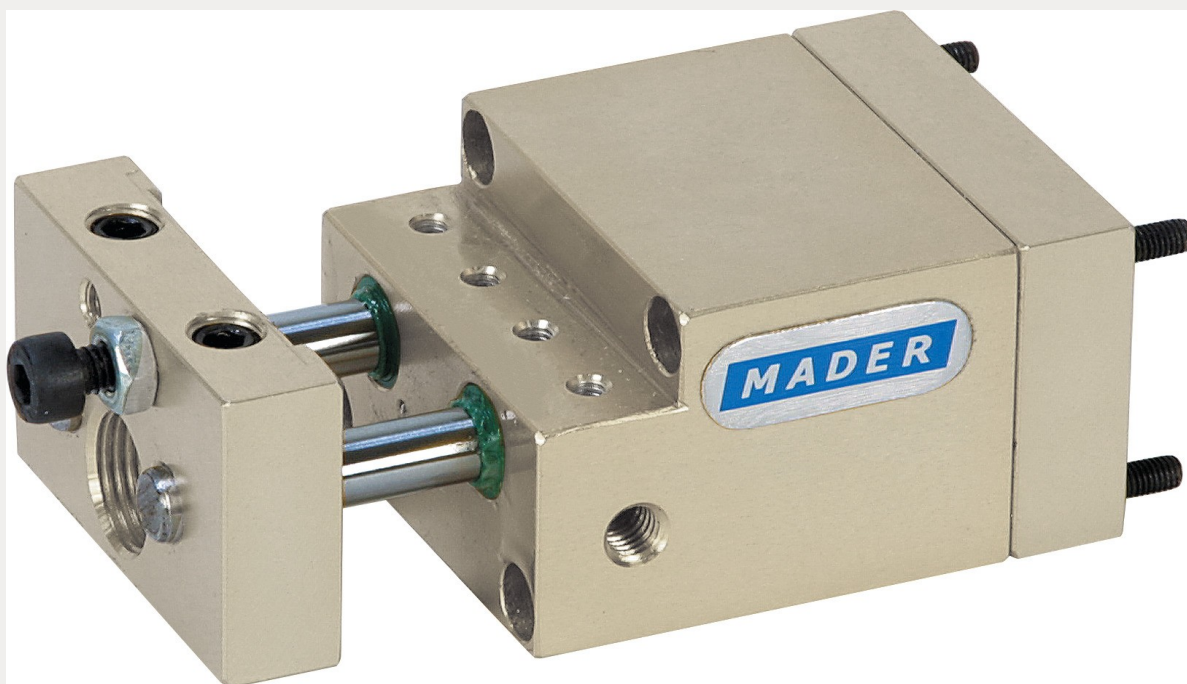
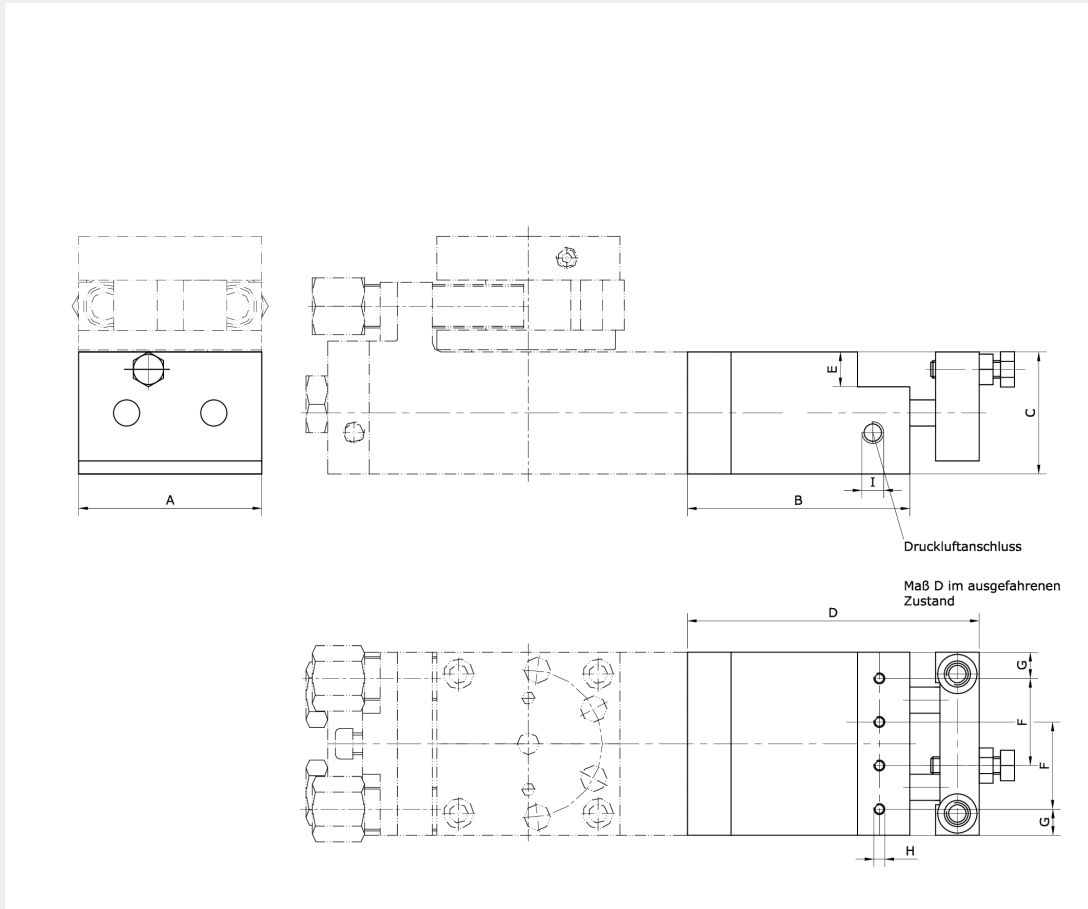


**Technische Daten:**

Antriebsdrehmoment (effektiv):	0,8 Nm
Wiederholgenauigkeit:	$\pm 0,01^\circ$
Lieferumfang:	Näherungsschalter, Abluftdrossel und Steckerkabel
Anwendung:	zur Realisierung einer dritten Position mit den Schwenkeinheiten SE-K-4 und SE-P2/4-4
Einstellbereich:	$\pm 20^\circ$ ausgehend von $90^\circ$
Zylinder-Ø:	2 x 16 mm
Luftverbrauch/Doppelhub:	4 cm <sup>3</sup>
Gewicht:	0,18 kg
Antrieb:	Druckluft (4 – 8 bar), konstant, gefiltert (10 µm) und getrocknet, geölt oder ungeölt
Ansteuerung:	3/2-Wegeventil
Anschluss:	M5
Werkstoff Gehäuse:	hochfestes Aluminium, eloxiert
Baugröße:	4
Bewegungsart:	rotatorisch
Bewegungsgruppe:	schwenken





Artikelnummer	Typ	A	B
217071	ZP-SE-4-16	42	51
C	D	E	F
28	82	8	20
G	H	I	
6	M3	M5	