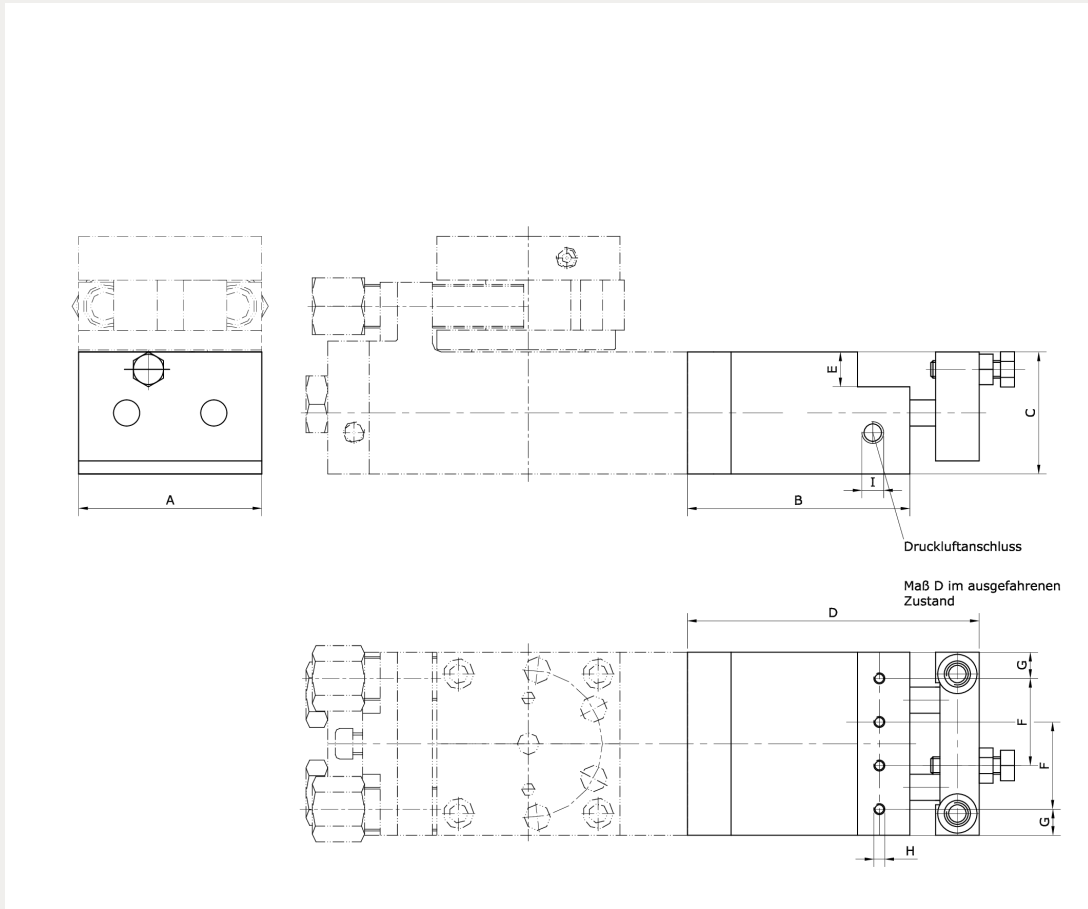


Technische Daten:

Antriebsdrehmoment (effektiv):	3,5 Nm
Wiederholgenauigkeit:	$\pm 0,01^\circ$
Lieferumfang:	Näherungsschalter, Drosselventil und Steckerkabel
Anwendung:	zur Realisierung einer dritten Position mit den Schwenkeinheiten SE-K-6 und SE-P4/6
Einstellbereich:	$\pm 20^\circ$ ausgehend von 90°
Zylinder-Ø:	2 x 25 mm
Luftverbrauch/Doppelhub:	22 cm ³
Gewicht:	0,4 kg
Antrieb:	Druckluft (4 – 8 bar), konstant, gefiltert (10 µm) und getrocknet, geölt oder ungeölt
Ansteuerung:	3/2-Wegeventil
Anschluss:	M5
Werkstoff Gehäuse:	hochfestes Aluminium, eloxiert
Baugröße:	6
Bewegungsart:	rotatorisch
Bewegungsgruppe:	schwenken





Artikelnummer	Typ	A	B
217073	ZP-SE-6-25	60	65
C	D	E	F
38,5	105	8	20
G	H	I	
13	M5	M5	