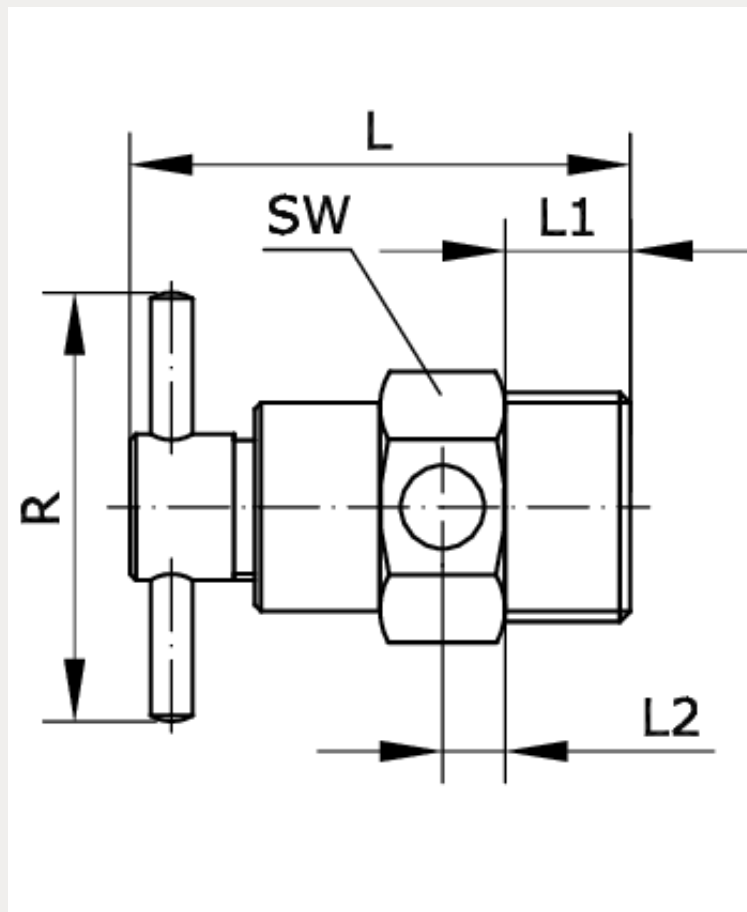


**Technische Daten:**

Konstruktiver Aufbau:	Kugeldichtung, steigende Spindel
Funktionsprinzip:	2/2-Wege
Betätigungsart:	manuell
Werkstoff Gehäuse:	Messing
Werkstoff Dichtungen:	Metall
Werkstoff Handrad:	Messing
Temperaturbereich:	0 °C bis +100 °C
Nenndruck:	25 bar
Befestigungsart:	Leitungseinbau





Artikelnummer	Anschluss	DN	L
217634	G 1/8 a	5	42
L1	L2	R	SW
9	7	40	16