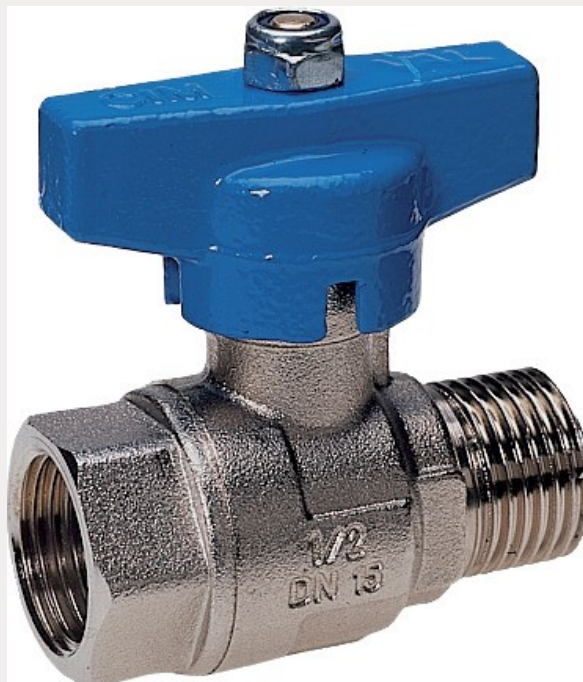
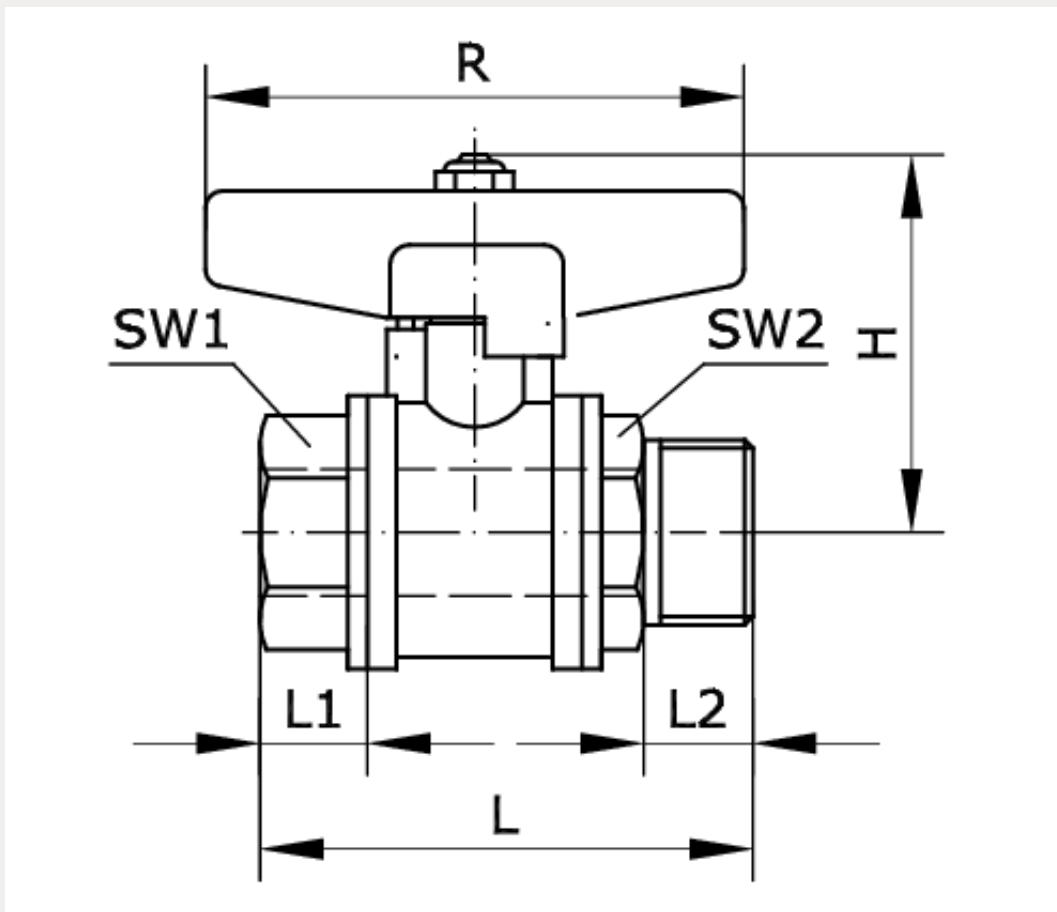


**Technische Daten:**

Funktionsprinzip:	2/2-Wege
Betätigungsart:	manuell
Werkstoff Gehäuse:	Messing vernickelt
Werkstoff Kugel:	Messing hartverchromt
Werkstoff Kugeldichtung:	PTFE
Werkstoff Spindeldichtung:	PTFE
Werkstoff Schaltgriff:	Aluminium
Farbe Schaltgriff:	blau
Temperaturbereich:	-20 °C bis +150 °C
Befestigungsart:	Leitungseinbau





Artikelnummer	Anschluss	PN	DN
217691	G 1/4 i - G 1/4 a	58 bar	10
H	L	L1	L2
36	46	11,5	12,5
R	SW1	SW2	
50	22	18	