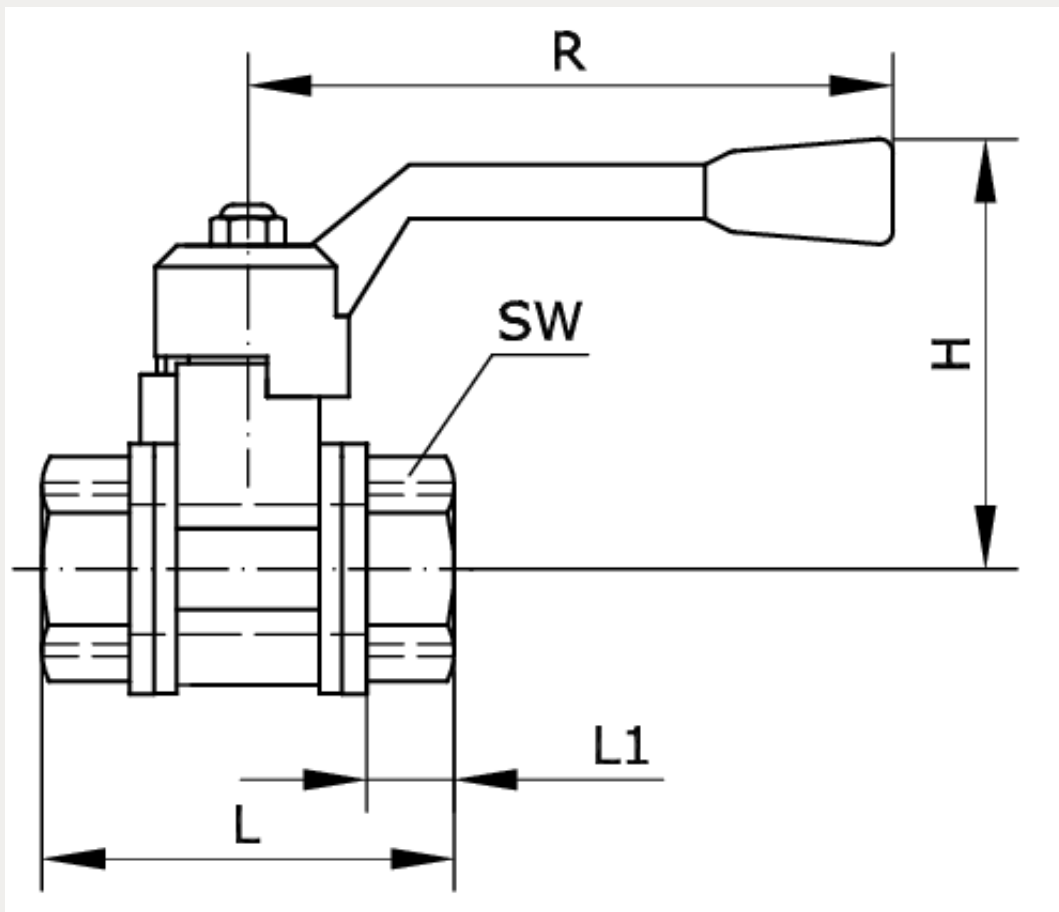


**Technische Daten:**

Funktionsprinzip:	2/2-Wege
Betätigungsart:	manuell
Werkstoff Gehäuse:	Messing vernickelt
Werkstoff Kugel:	Messing hartverchromt
Werkstoff Kugeldichtung:	PTFE
Werkstoff Spindeldichtung:	PTFE
Werkstoff Schaltgriff:	Aluminium
Farbe Schaltgriff:	blau
Temperaturbereich:	-20 °C bis +150 °C
Befestigungsart:	Leitungseinbau





Artikelnummer	Anschluss	PN	DN
217765	R 1/4 i	100 bar	10
H	L	L1	R
50	47	12,5	80
SW			
19			