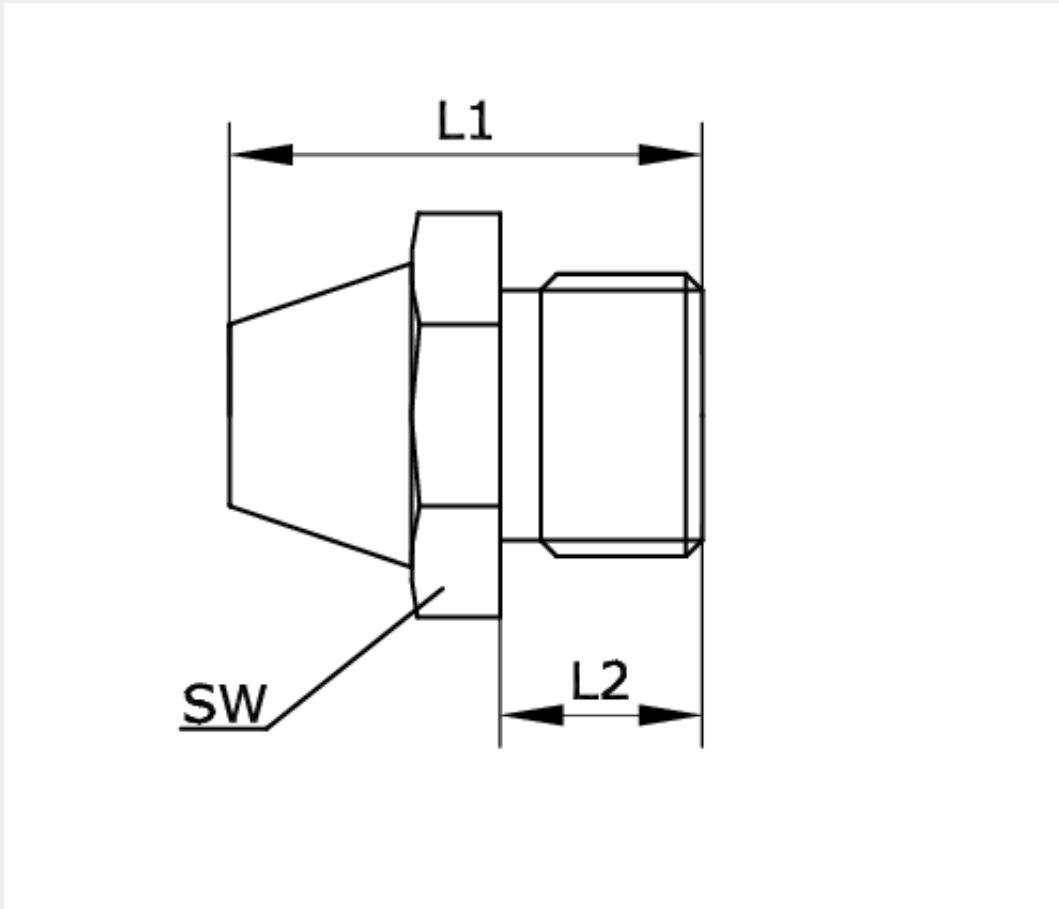


Technische Daten:

Typ:	Druckluftdüse
Beschreibung:	für Luftblaspistolen, kurze Ausführung
Werkstoff Körper:	Stahl verzinkt
Temperaturbereich:	-10 °C bis +50 °C
Bohrungs-Ø Düse:	1,5 mm
Düsenbohrung:	1-fach
Durchfluss:	3 bar: 75 l/min, 6 bar: 165 l/min
Geräuschpegel:	3 bar: 51 dB(A), 6 bar: 57 dB(A)
Blaskraft:	3 bar: 6,5 N, 6 bar: 12,6 N





Artikelnummer	Anschluss	L1	L2
218473	M 12 x 1,25 a	20	7

SW
14