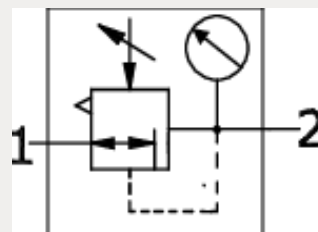
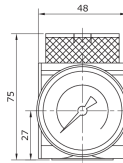


Technische Daten:

Bauart:	Membran-Druckregler mit Sekundärentlüftung, pneumatisch ferngesteuert
Baugröße:	1
Baureihe:	Bloc
Befestigungsart:	Leitungseinbau, Befestigungsbausatz oder 2 Durchgangsbohrungen
Einbaulage:	beliebig
Eingangsdruck:	P1 max. 16 bar
Ausgangsdruck:	P2 max. 16 bar (entsprechend dem Pilotregler)
Betriebsmedium:	Druckluft, neutrale Gase
Manometeranschlussgewinde:	G 1/4 i
Umgebungstemperatur:	0 °C bis +60 °C
Normalnenndurchfluss:	1.800 l/min (P1 = 8 bar, P2 = 6 bar/Deltap = 1 bar)
Werkstoff Gehäuse:	Zinkdruckguss
Werkstoff Membrane/Dichtungen:	NBR/Ms
Lieferumfang:	inklusive Manometer

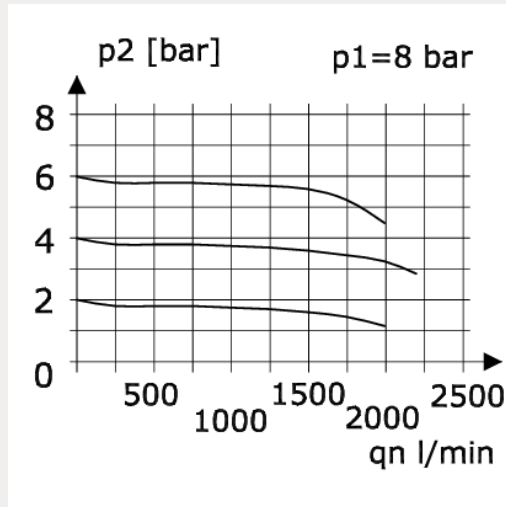




Artikelnummer	Anschluss	Regelbereich	Anzeigebereich
219103	G 1/4 i	0 – 16 bar	0 – 25 bar

Gewicht
0,435 kg

Durchfluss Diagramm



Hysterese

