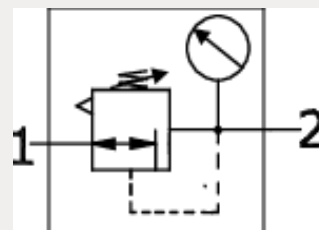
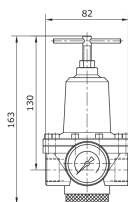


Technische Daten:

Bauart:	Membran-Druckregler mit Sekundärentlüftung
Baugröße:	3
Baureihe:	Standard
Befestigungsart:	Leitungseinbau, Befestigungsbausatz oder Schalttafelbefestigung
Einbaulage:	beliebig
Eingangsdruck:	P1 max. 25 bar
Betriebsmedium:	Druckluft, neutrale Gase
Manometeranschlussgewinde:	G 1/4 i
Umgebungstemperatur:	0 °C bis +60 °C
Normalnennendurchfluss:	5.000 l/min (P1 = 8 bar, P2 = 6 bar/Deltap = 1 bar)
Werkstoff Gehäuse:	Zinkdruckguss
Werkstoff Membrane/Dichtungen:	NBR/Ms
Lieferumfang:	inklusive Manometer
Hinweis:	Ausführung ohne Manometer auf www.mader-shop.de

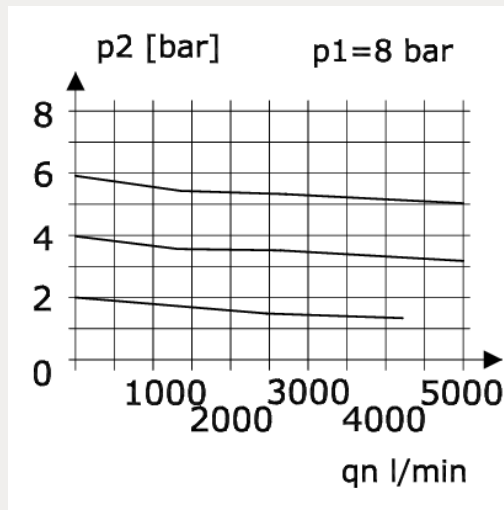




Artikelnummer	Anschluss	Regelbereich	Anzeigebereich
219173	G 1/2 i	0,1 – 3 bar	0 – 4 bar

Gewicht
1,120 kg

Durchfluss Diagramm



Hysterese

