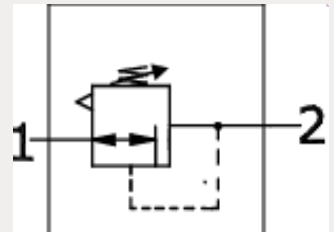
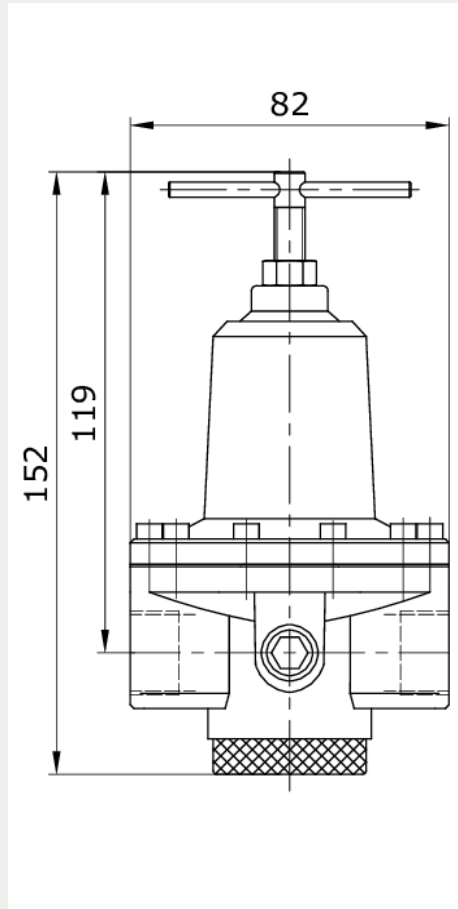


Technische Daten:

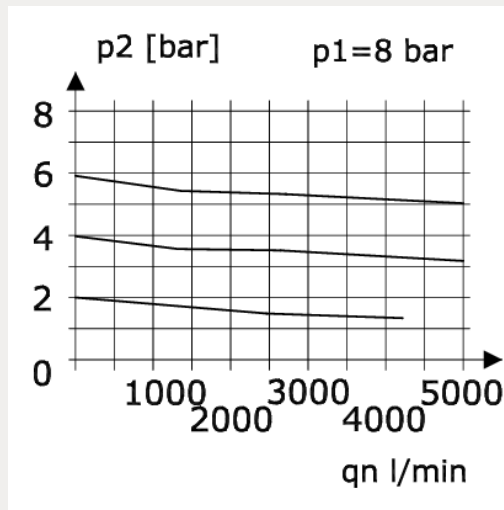
Bauart:	Membran-Druckregler mit Sekundärentlüftung
Baugröße:	3
Baureihe:	Standard
Befestigungsart:	Leitungseinbau, Befestigungsbausatz oder Schalttafelbefestigung
Einbaulage:	beliebig
Eingangsdruck:	Pe max. 25 bar
Betriebsmedium:	Druckluft
Manometeranschlussgewinde:	G 1/4 i
Umgebungstemperatur:	-10 °C bis +80 °C
Normalnennendurchfluss:	5.000 l/min (P1 = 8 bar, P2 = 6 bar/Deltap = 1 bar)
Werkstoff Gehäuse:	Zinkdruckguss
Werkstoff Membrane/Dichtungen:	NBR/Ms/Al
Lieferumfang:	ohne Manometer





Anschluss	Regelbereich	Gewicht
G 1/2 i	0,1 – 3 bar	1,010 kg

Durchfluss Diagramm



Hysterese

