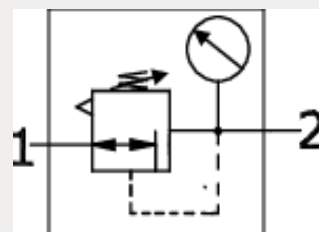
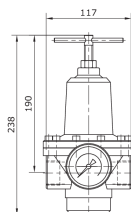


Technische Daten:

Bauart:	Membran-Druckregler mit Sekundärentlüftung
Baugröße:	5
Baureihe:	Standard
Befestigungsart:	Leitungseinbau oder Befestigungswinkel
Einbaulage:	beliebig
Eingangsdruck:	P1 max. 25 bar
Betriebsmedium:	Druckluft, neutrale Gase
Manometeranschlussgewinde:	G 1/4 i
Umgebungstemperatur:	0 °C bis +60 °C
Normalnennendurchfluss:	11.000 l/min (P1 = 8 bar, P2 = 6 bar/Deltap = 1 bar)
Werkstoff Gehäuse:	Aluminium
Werkstoff Membrane/Dichtungen:	NBR/Ms
Lieferumfang:	inklusive Manometer

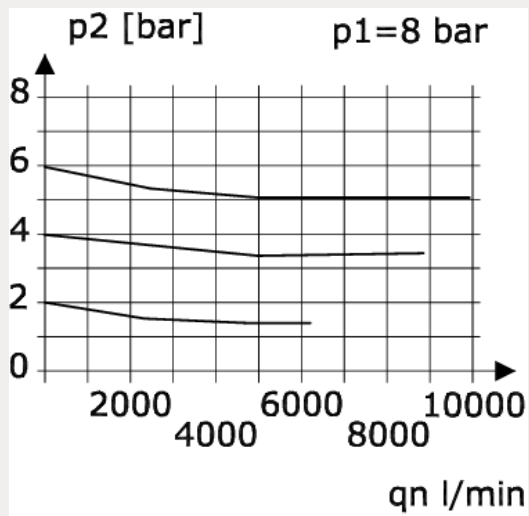




Artikelnummer	Anschluss	Regelbereich	Anzeigebereich
219197	G 3/4 i	0,1 – 3 bar	0 – 4 bar

Gewicht
2,305 kg

Durchfluss Diagramm



Hysterese

