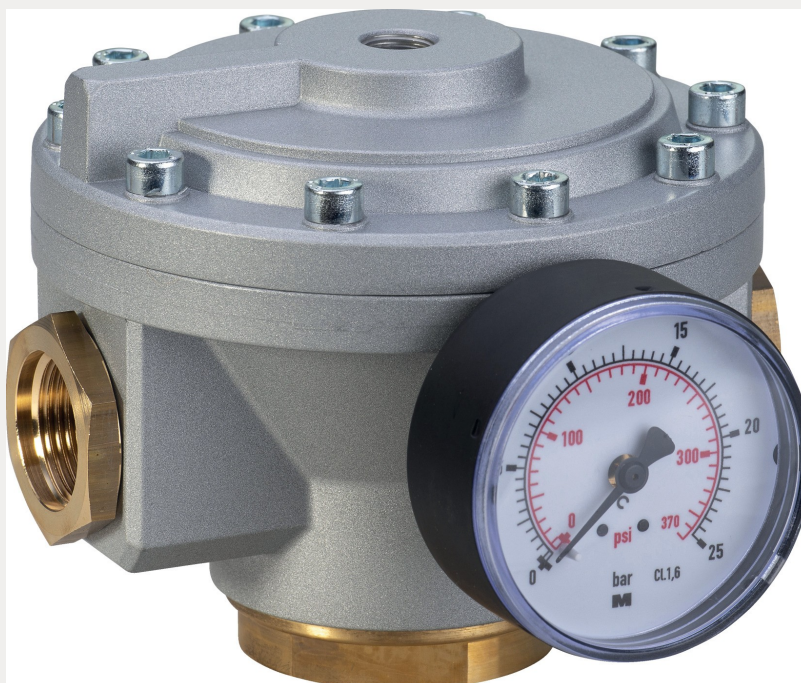
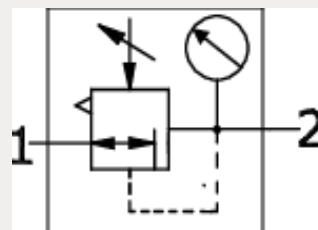
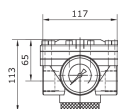


**Technische Daten:**

Bauart:	Membran-Druckregler mit Sekundärentlüftung, pneumatisch ferngesteuert
Baugröße:	5
Baureihe:	Standard
Befestigungsart:	Leitungseinbau oder Befestigungswinkel
Einbaulage:	beliebig
Eingangsdruck:	P1 max. 40 bar
Ausgangsdruck:	entspricht dem Pilotregler (max. 20 bar)
Betriebsmedium:	Druckluft, neutrale Gase
Manometeranschlussgewinde:	G 1/4 i
Umgebungstemperatur:	0 °C bis +80 °C
Normalnenndurchfluss:	15.000 l/min (P1 = 8 bar, P2 = 6 bar/Deltap = 1 bar)
Werkstoff Gehäuse:	Aluminium
Werkstoff Membrane/Dichtungen:	NBR/Ms/Al
Lieferumfang:	inklusive Manometer

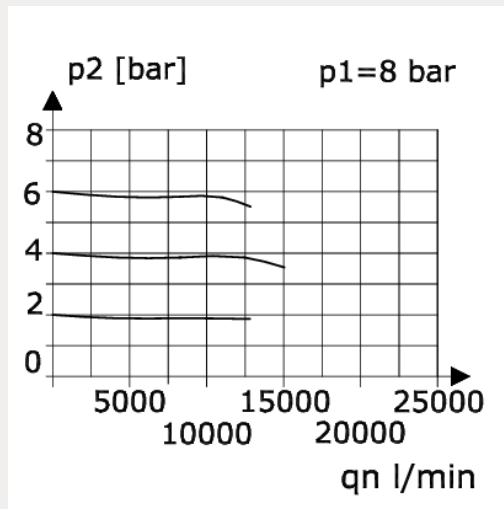




Artikelnummer	Anschluss	Regelbereich	Anzeigebereich
219238	G 3/4 i	0,5 – 20 bar	0 – 40 bar

Gewicht
2,000 kg

**Durchfluss Diagramm**



**Hysterese**

