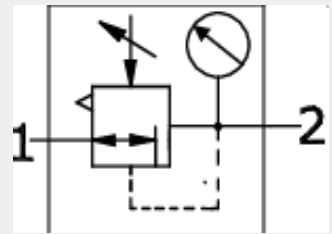
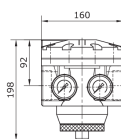


Technische Daten:

Bauart:	Membran-Druckregler mit Sekundärentlüftung, pneumatisch ferngesteuert
Baugröße:	8
Baureihe:	Standard
Befestigungsart:	Leitungseinbau
Einbaulage:	beliebig
Eingangsdruck:	P1 max. 25 bar
Ausgangsdruck:	entspricht dem Pilotregler (max. 16 bar)
Betriebsmedium:	Druckluft, neutrale Gase
Manometeranschlussgewinde:	G 1/4 i
Umgebungstemperatur:	0 °C bis +80 °C
Normalnenndurchfluss:	50.000 l/min (P1 = 8 bar, P2 = 6 bar/Deltap = 1 bar)
Werkstoff Gehäuse:	Aluminium
Werkstoff Membrane/Dichtungen:	NBR/Ms/Al
Lieferumfang:	inklusive Manometer

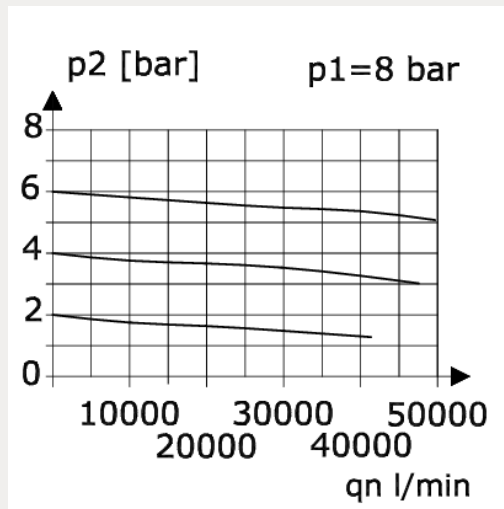




Artikelnummer	Anschluss	Regelbereich	Anzeigebereich
219242	G 1 1/2 i	0,5 – 16 bar	0 – 25 bar

Gewicht
4,820 kg

Durchfluss Diagramm



Hysterese

