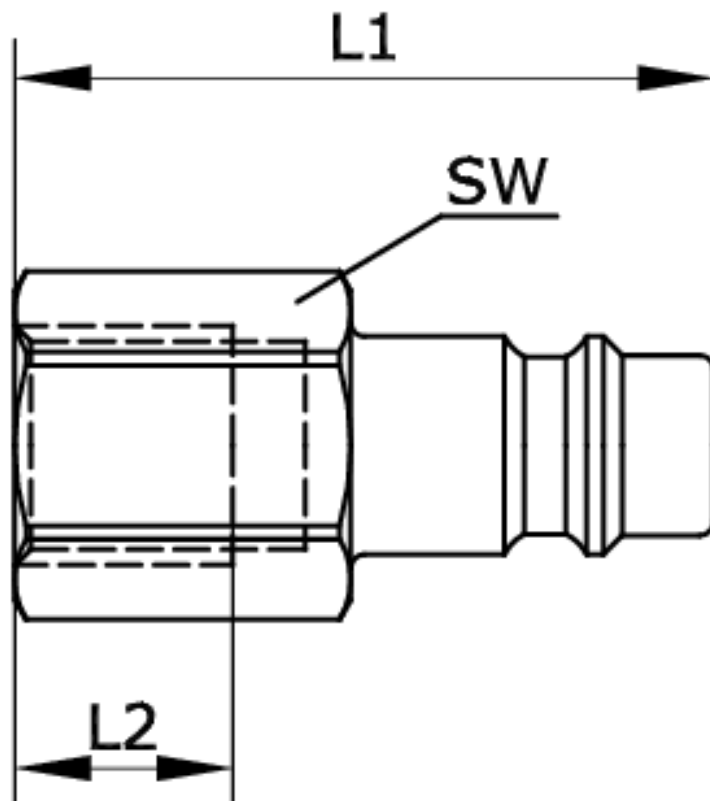


Technische Daten:

Typ:	Stecknippel
Betriebsdruck (ohne Pulsation):	35 bar
Temperaturbereich:	-15 °C bis +200 °C
Werkstoff:	Edelstahl 1.4305



Artikelnummer	Anschluss	L1	L2
221016	G 1/8 i	30	7

SW	DN
14	7,2 / 7,8