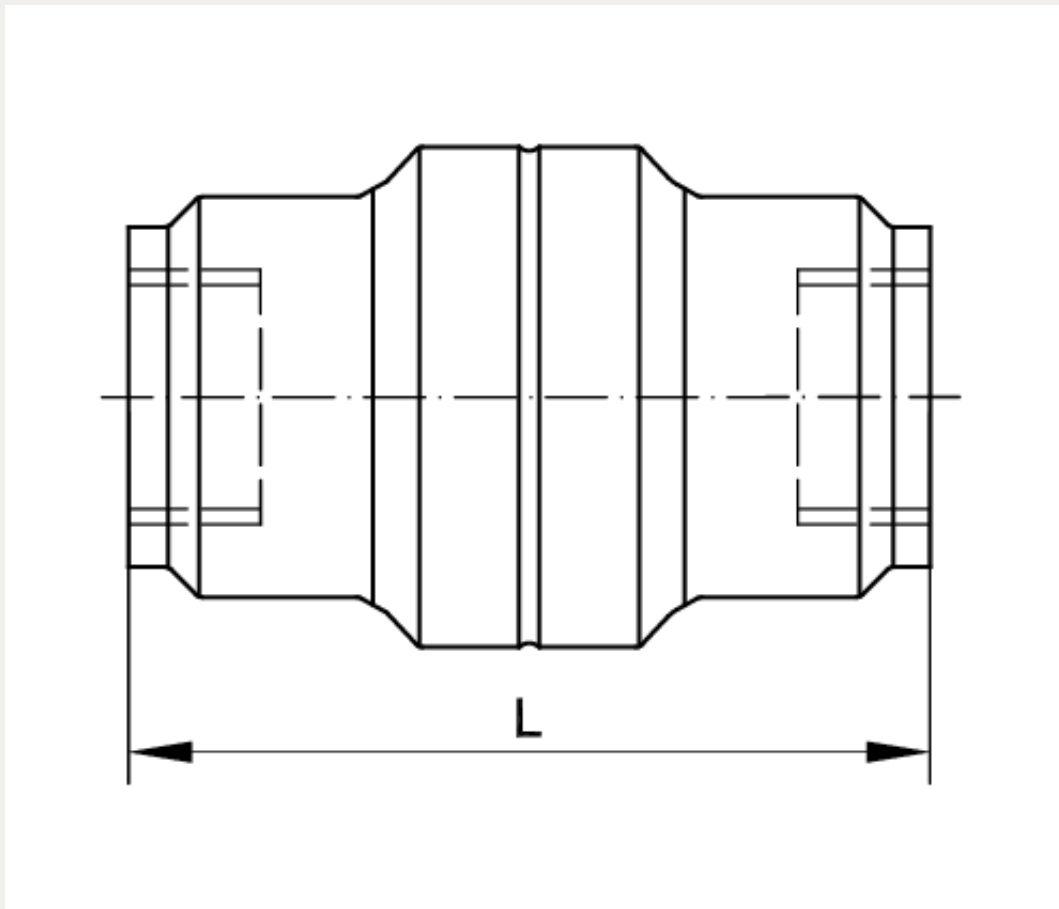


Technische Daten:

Öffnungsdruck:	ca. 0,05 bar
Werkstoff Gehäuse:	Edelstahl 1.4401
Werkstoff Dichtungen:	FKM
Werkstoff Führungsring:	PTFE
Temperaturbereich:	-20 °C bis +150 °C
Nenndruck:	16 bar
Befestigungsart:	Leitungseinbau





Anschluss	L
G 1/4 i	55