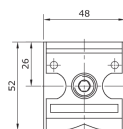


**Technische Daten:**

Bauart:	Kreuzverteiler
Baugröße:	1
Baureihe:	Bloc
Befestigungsart:	Leitungseinbau, Befestigungsbausatz oder 2 Durchgangsbohrungen
Einbaulage:	beliebig
Eingangsdruck:	P1 max. 16 bar
Betriebsmedium:	Druckluft, neutrale Gase
Umgebungstemperatur:	0 °C bis +60 °C
Normalnenndurchfluss 1 - 2:	2.500 l (P1 = 6 bar/Deltap = 1 bar)
Normalnenndurchfluss 1 - 2.1:	2.000 l (P1 = 6 bar/Deltap = 1 bar)
Normalnenndurchfluss 1 - 2.2:	2.000 l (P1 = 6 bar/Deltap = 1 bar)
Normalnenndurchfluss 1 - 2.3:	900 l (P1 = 6 bar/Deltap = 1 bar)
Normalnenndurchfluss 1 - 2.4:	900 l (P1 = 6 bar/Deltap = 1 bar)
Werkstoff Gehäuse:	Zinkdruckguss





Artikelnummer	Anschluss 1	Anschluss 2	Anschluss 2.1
226933	G 1/4 i	G 1/4 i	G 1/4 i
Anschluss 2.2	Anschluss 2.3	Anschluss 2.4	Gewicht
G 1/4 i	G 1/4 i	G 1/4 i	0,260 kg