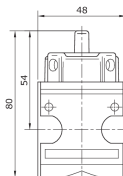


Technische Daten:

Bauart:	3/2-Wege-Kugelhahn, abschließbar
Baugröße:	1
Baureihe:	Bloc
Befestigungsart:	Leitungseinbau, Befestigungsbausatz oder 2 Durchgangsbohrungen
Einbaulage:	beliebig
Eingangsdruck:	P1 max. 16 bar
Betätigung:	Knebel 90° drehbar
Betriebsmedium:	Druckluft, neutrale Gase
Umgebungstemperatur:	0 °C bis +60 °C
Normalnennendurchfluss 1 - 2:	2.800 l/min (P1 = 6 bar/Deltap = 1 bar)
Werkstoff Gehäuse:	Zinkdruckguss





Anschluss	Abluft	Gewicht
G 1/4 i	G 1/4 i	0,310 kg

Durchfluss Diagramm

