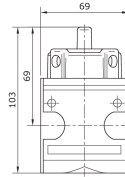


Technische Daten:

Bauart:	3/2-Wege-Kugelhahn, abschließbar
Baugröße:	3
Baureihe:	Bloc
Befestigungsart:	Leitungseinbau, Verblockung mit Klammern oder 2 Durchgangsbohrungen
Einbaulage:	senkrecht
Eingangsdruck:	P1 max. 16 bar
Betätigung:	Knebel 90° drehbar
Betriebsmedium:	Druckluft, neutrale Gase
Umgebungstemperatur:	0 °C bis +60 °C
Normalnennendurchfluss:	11.000 l/min (P1 = 6 bar/Deltap = 1 bar)
Werkstoff Gehäuse:	Zinkdruckguss





Anschluss	Abluft	Gewicht
G 1/2 i	G 1/2 i	0,770 kg

Durchfluss Diagramm

