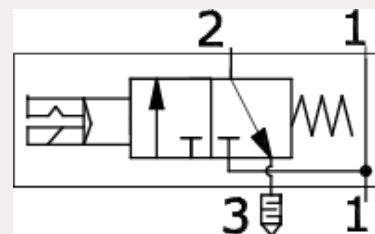
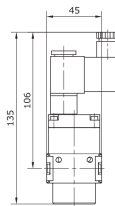


Technische Daten:

Bauart:	3/2-Wege-Sitzventil
Baugröße:	0
Baureihe:	Bloc
Befestigungsart:	Leitungseinbau oder Konsolenbausatz
Einbaulage:	beliebig
Eingangsdruck:	Pe max. 10 bar, Pe min. 2 bar, höhere Drücke auf Anfrage
Betätigung:	elektrisch
Betriebsmedium:	Druckluft
Elektrischer Anschluss:	Leitungsdose nach EN 175301-803
Relative Einschaltdauer:	ED 100%
Schutzart:	IP 65 nach DIN 40050
Umgebungstemperatur:	-10 °C bis +60 °C
Normalnennendurchfluss:	2.000 l/min (P1 = 6 bar/Deltap = 1 bar)
Werkstoff Gehäuse:	Zinkdruckguss





Artikelnummer	Anschluss	Druckbereich	Nennspannung
226981	G 1/4 i	2 – 10 bar	keine Spule

Gewicht
0,440 kg