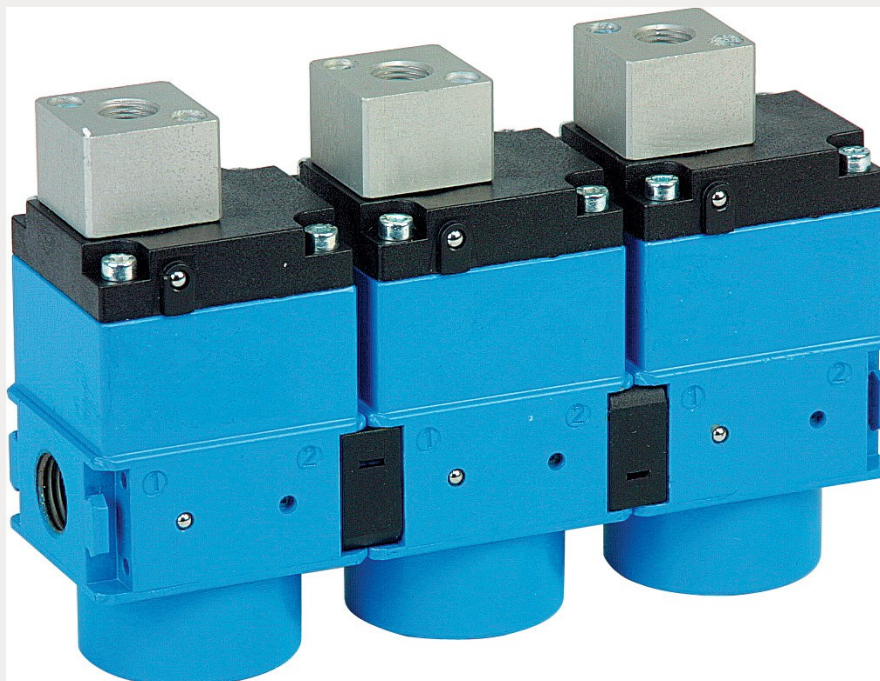
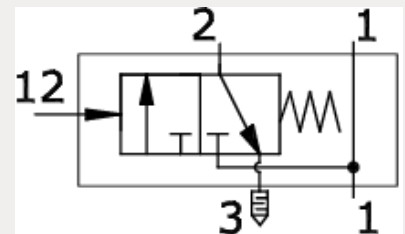
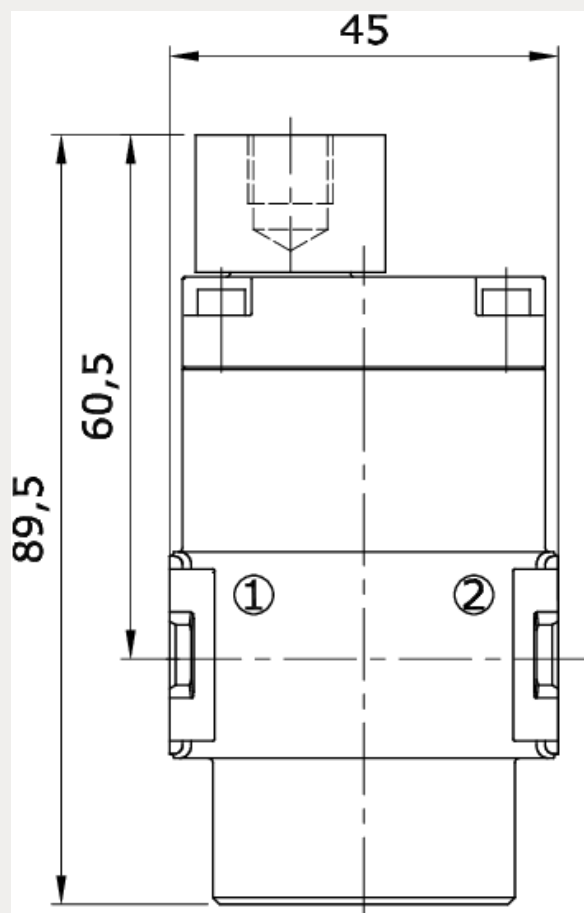


Technische Daten:

Bauart:	3/2-Wege-Sitzventil
Baugröße:	0
Baureihe:	Bloc
Befestigungsart:	Leitungseinbau oder Konsolenbausatz
Einbaulage:	beliebig
Eingangsdruck:	Pe max. 10 bar, Pe min. 2 bar, höhere Drücke auf Anfrage
Betätigung:	pneumatisch
Betriebsmedium:	Druckluft
Umgebungstemperatur:	-10 °C bis +60 °C
Normalnennendurchfluss:	2.000 l/min (P1 = 6 bar/Deltap = 1 bar)
Werkstoff Gehäuse:	Zinkdruckguss





Anschluss	Druckbereich	Gewicht
G 1/4 i	2 – 10 bar	0,430 kg