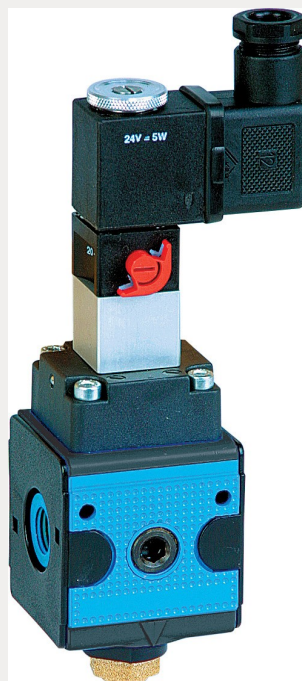
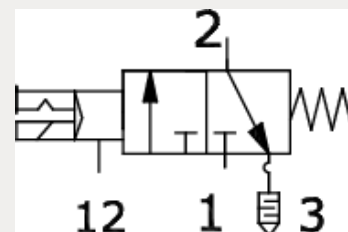
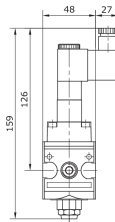


Technische Daten:

Bauart:	3/2-Wege-Sitzventil
Baugröße:	1
Baureihe:	Bloc
Befestigungsart:	Leitungseinbau, Befestigungsbausatz oder 2 Durchgangsbohrungen
Einbaulage:	beliebig
Eingangsdruck:	P1 max. 10 bar
Betätigung:	elektrisch
Betriebsmedium:	Druckluft, neutrale Gase
Elektrischer Anschluss:	Leitungsdose nach EN 175301-803
Relative Einschaltdauer:	ED 100 %
Schutzart:	IP 65 (P 54) nach DIN 40050
Umgebungstemperatur:	0 °C bis +60 °C
Normalnennendurchfluss:	900 l/min (P1 = 6 bar/Deltap = 1 bar)
Werkstoff Gehäuse:	Zinkdruckguss





Artikelnummer	Anschluss	Druckbereich	Abluft
226989	G 1/4 i	0 – 10 bar	G 1/4 i

Nennspannung	Gewicht
keine Spule	0,430 kg