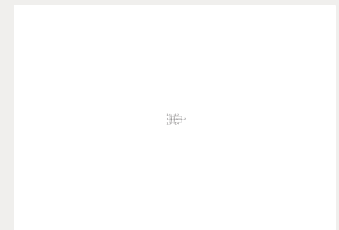
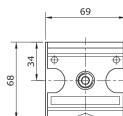


Technische Daten:

Bauart:	Rückschlagventil mit Verteiler
Baugröße:	3
Baureihe:	Bloc
Befestigungsart:	Leitungseinbau, Befestigungsbausatz oder 2 Durchgangsbohrungen
Einbaulage:	senkrecht
Eingangsdruck:	P1max. 16 bar, P1 min. 0,1 bar
Betätigung:	federbelastet
Betriebsmedium:	Druckluft, neutrale Gase
Umgebungstemperatur:	0 °C bis +60 °C
Normalnennendurchfluss 1 - 2:	6.000 l (P1 = 6 bar/Deltap = 1 bar)
Normalnennendurchfluss 1 - 2.1:	2.400 l (P1 = 6 bar/Deltap = 1 bar)
Normalnennendurchfluss 1 - 2.2:	1.020 l (P1 = 6 bar/Deltap = 1 bar)
Normalnennendurchfluss 1 - 2.3:	2.400 l (P1 = 6 bar/Deltap = 1 bar)
Normalnennendurchfluss 1 - 2.4:	1.020 l (P1 = 6 bar/Deltap = 1 bar)
Schaltdruck:	P1 min. 0,1 bar
Werkstoff Gehäuse:	Zinkdruckguss





Artikelnummer	Anschluss	Anschluss 2.1	Anschluss 2.2
227011	G 1/2 i	G 1/2 i	G 1/4 i
Anschluss 2.3	Anschluss 2.4	Gewicht	
G 1/2 i	G 1/4 i	0,800 kg	

Durchfluss Diagramm

