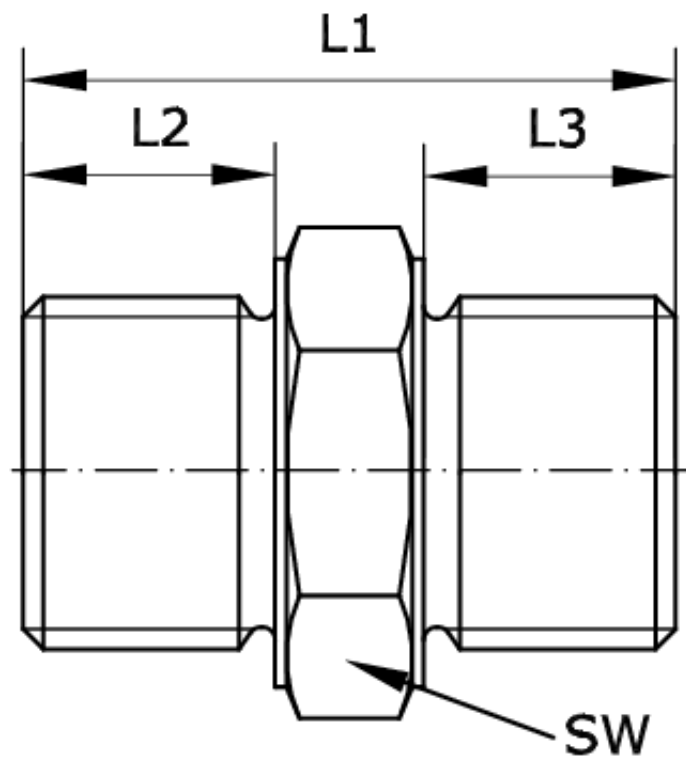


**Technische Daten:**

|                    |   |
|--------------------|---|
| Betriebsdruck:     | -0,95 – 25 bar  |
| Temperaturbereich: | -20 °C bis +120 °C  |
| Werkstoff:         | Messing   |
| Hinweis:           | Außengewinde mit angedrehter Dichtfläche für Dichtring DIN 7603 |



|               |               |     |                |
|---------------|---------------|-----|----------------|
| Artikelnummer | Anschluss     | L1  | L2             |
| 227077        | M 3 a - M 3 a | 8,5 | 3              |
| L3            | SW            | DN  | Innenkonus 60° |
| 3             | 4,5           | 1,5 | nein           |