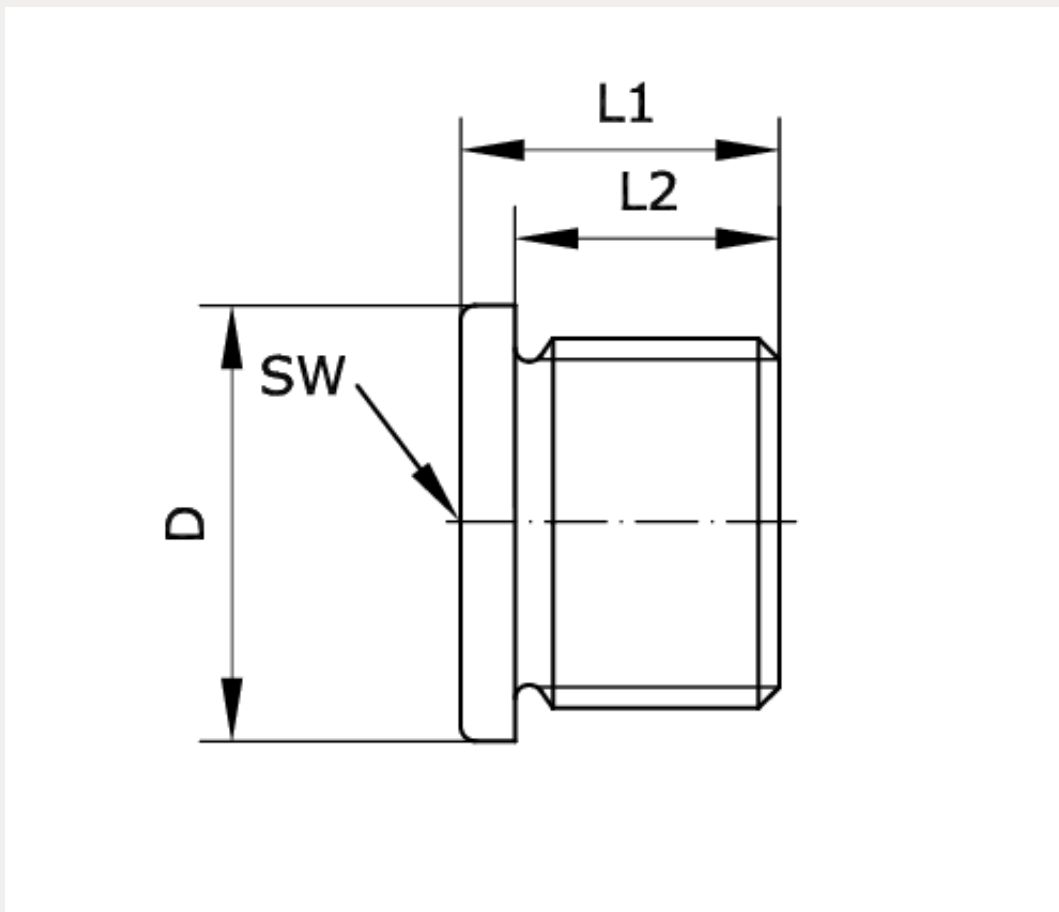


Technische Daten:

Betriebsdruck:	-0,95 – 25 bar
Temperaturbereich:	-20 °C bis +120 °C
Werkstoff:	Messing
Norm:	DIN 908
Hinweis:	Außengewinde mit angedrehter Dichtfläche für Dichtring DIN 7603





Artikelnummer	Anschluss	L1	L2
227159	G 1/8 a	11	8

D	SW
14	5