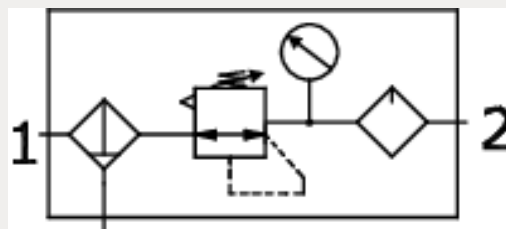
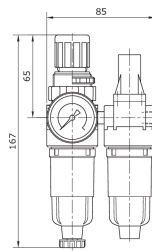


**Technische Daten:**

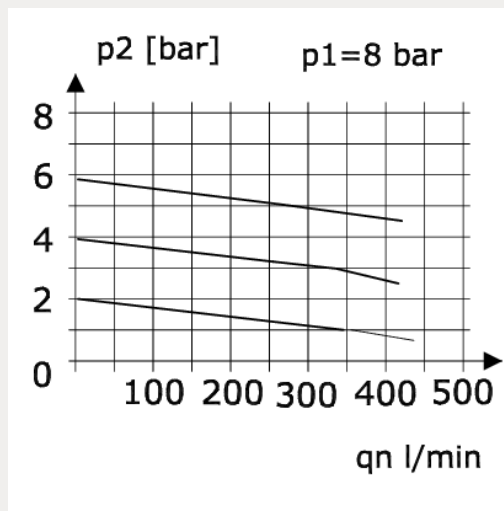
|                                   |   |
|-----------------------------------|---|
| Bauart:                           | Membran-Druckregler mit Sekundärentlüftung, Zentrifugalprinzip-Filter, Proportionalöler |
| Baugröße:                         | 0   |
| Baureihe:                         | Standard  |
| Befestigungsart:                  | Leitungseinbau oder Befestigungsbausatz   |
| Einbaulage:                       | senkrecht   |
| Eingangsdruck:                    | P1 min. 1,5 bar   |
| Betriebsmedium:                   | Druckluft, neutrale Gase  |
| Manometeranschlussgewinde:        | G 1/8 i   |
| Kondensatablass:                  | manuell   |
| maximale Kondensatmenge:          | 16 cm <sup>3</sup>  |
| maximale Ölfüllmenge:             | 17 cm <sup>3</sup>  |
| Öldosierung bei qv = 1.000 l/min: | 1 – 2 Tropfen/min (Richtwert)   |
| Umgebungstemperatur:              | 0 °C bis +60 °C   |
| Normalnenndurchfluss:             | 350 l/min (P1 = 8 bar, P2 = 6 bar/Deltap = 1 bar)                                       |
| Werkstoff Filterelement:          | Cellpor   |
| Werkstoff Gehäuse:                | Zinkdruckguss   |
| Werkstoff                         | NBR/Ms  |
| Membrane/Dichtungen:              |   |
| Werkstoff Tropfaufsatz:           | Polyamid  |
| Lieferumfang:                     | inklusive Manometer   |





|               |           |              |                |
|---------------|-----------|--------------|----------------|
| Artikelnummer | Anschluss | Regelbereich | Anzeigebereich |
| 227704        | G 1/8 i   | 0,1 – 3 bar  | 0 – 4 bar      |
| Behälter      | P1 max.   | Gewicht      |                |
| Polycarbonat  | 16 bar    | 0,530 kg     |                |

**Durchfluss Diagramm**



**Öler Ansprechgrenze**

