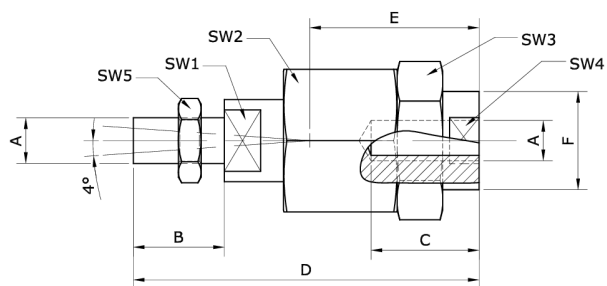


Technische Daten:

Lieferumfang:	Flexokupplung, Mutter (DIN EN ISO 4035)
Werkstoff:	Stahl verzinkt
geeignet für:	Kolbenstange



Artikelnummer	Typ	A für Kolbenstangengewinde	B
233925	ZFK-M04	M 4	8
C	D	E	F
12	33	16	SW 12
SW1	SW2	SW3	SW4
3	12	12	12
SW5	Radialabw. zur Mittelachse [mm]	Zug- und Druckbelastung max. [kN]	für Zylinder
7	0,5	0,75	Einschraubzylinder, DIN ISO 6432