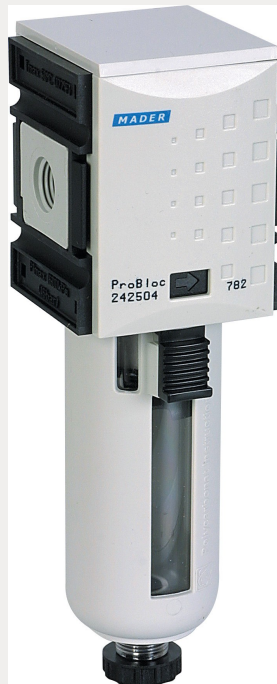
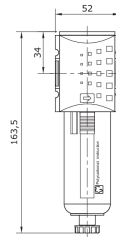


Technische Daten:

Bauart:	Zentrifugalprinzip-Filter
Baugröße:	1
Baureihe:	ProBloc
Filterfeinheit:	5 µm
Befestigungsart:	Leitungseinbau, Befestigungsbausatz oder Wandmontage
Einbaulage:	senkrecht
Eingangsdruck:	P1 max. 16 bar, P1 min. 1,5 bar
Betriebsmedium:	Druckluft, neutrale Gase
Kondensatablass:	manuell/halbautomatisch
maximale Kondensatmenge:	28 cm ³
Umgebungstemperatur:	0 °C bis +50 °C
Normalnennendurchfluss G 1/4:	2.200 l/min (P1 = 6 bar/Deltap = 1 bar)
Normalnennendurchfluss G 3/8:	2.400 l/min (P1 = 6 bar/Deltap = 1 bar)
Werkstoff Filterelement:	Cellpor
Werkstoff Gehäuse:	PA66
Hinweis:	mit automatischem Kondensatablass auf www.mader-shop.de





Anschluss	Behälter	Filterfeinheit
G 1/4 i	Polycarbonat mit Schutzkorb	5 µm

Durchfluss Diagramm

