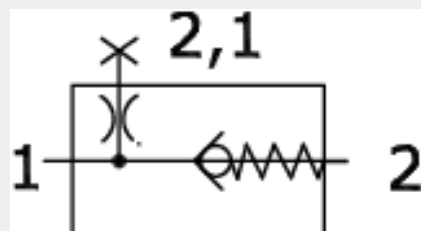
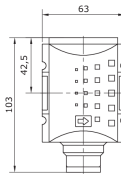


Technische Daten:

Bauart:	Rückschlagventil
Baugröße:	2
Baureihe:	ProBloc
Befestigungsart:	Leitungseinbau, Befestigungsbausatz oder Wandmontage
Einbaulage:	senkrecht
Eingangsdruck:	P1 max. 16 bar, P1 min. 0,4 bar
Betätigung:	federbelastet
Betriebsmedium:	Druckluft, neutrale Gase
Umgebungstemperatur:	0 °C bis +50 °C
Normalnenndurchfluss G 3/8:	5.000 l/min (P1 = 6 bar/Deltap = 1 bar)
Normalnenndurchfluss G 1/2:	5.000 l/min (P1 = 6 bar/Deltap = 1 bar)
Werkstoff Gehäuse:	PA66





Anschluss

G 3/8 i

Durchfluss Diagramm

