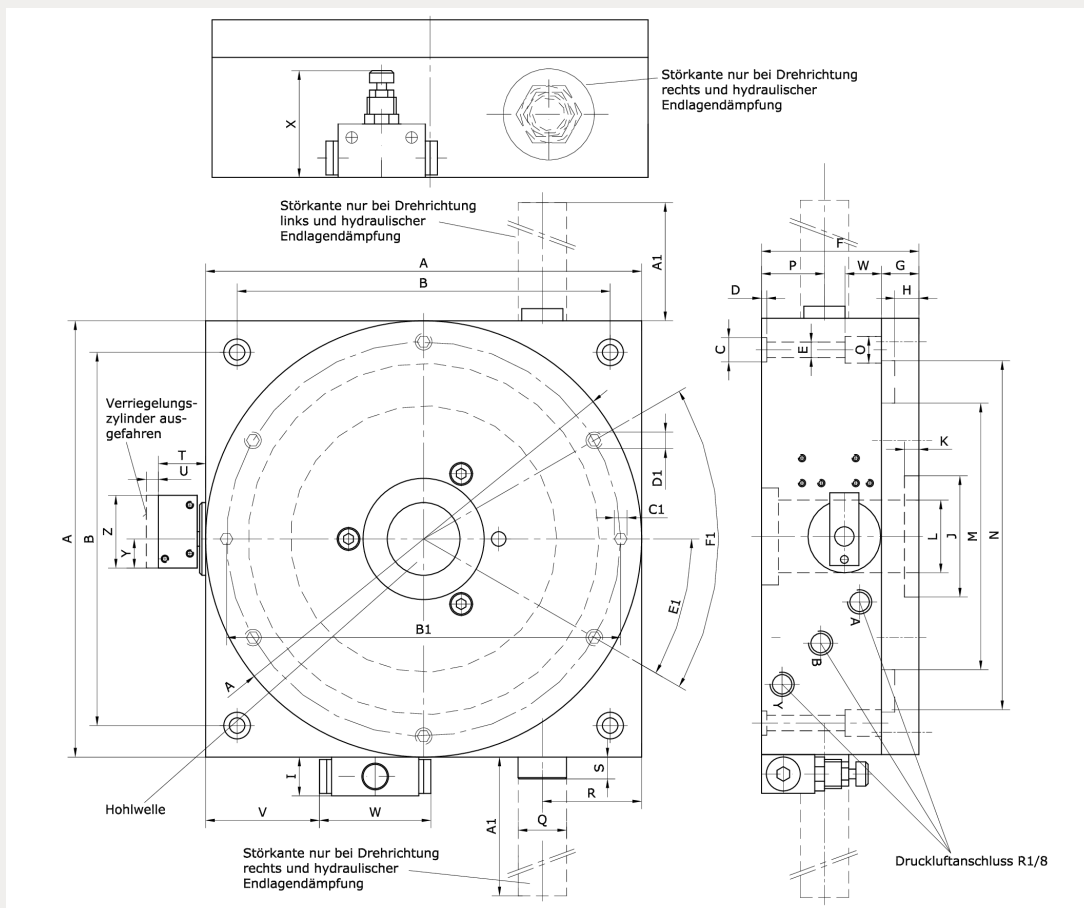


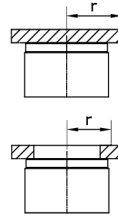
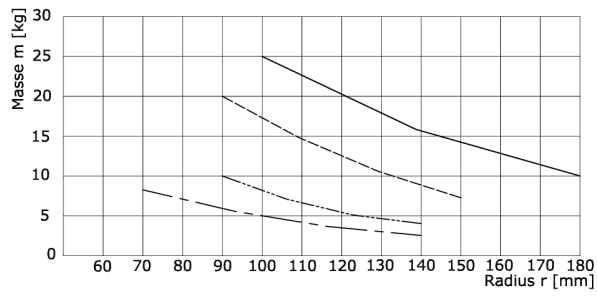
Technische Daten:

Teilung:	4/ 5/ 6/ 7/ 8/ 9/ 10/ 11/ 12/ 13/ 14/ 15/ 16/ 18
Drehrichtung:	links, rechts
Teilgenauigkeit:	bei Ø120 mm ±0,03 mm
Aufspanngewicht:	bis zu 25 kg
Tellergeschwindigkeit:	einstellbar
Verriegelung:	automatisch
Hohlwelle:	für Einstecksäule
Einbaulage:	waagrecht
Antriebsdrehmoment (effektiv):	12 Nm
Drehmomentaufnahme verriegelt (statisch):	27,5 Nm
Zylinder-Ø:	32 mm
Massenträgheitsmoment max.:	0,0405 kgm ² (pneumatische Endlagendämpfung); 0,1540 kgm ² (hydraulische Endlagendämpfung)
Kippmoment max.:	230 Nm
Querkraftaufnahme verriegelt (statisch):	600 N
Axiallast:	30 kN (innerhalb Ø100 mm)
Schaltungen (1/min.):	50 – 100
Berechnungsformel Schaltungen (1/min.):	$[50 + (n - 4) \times 4]$ (n = Anzahl Teilungen)
Gewicht:	8,5 kg
Luftverbrauch/Doppelhub:	76,4 cm ³
Antrieb:	Druckluft (5 – 8 bar), gefiltert und getrocknet; geölt oder ungeölt
Planparallelität Gehäuse - Teller:	0,05 mm
Planlauf Teller:	0,05 mm
Rundlauf Mittelbohrung:	0,03 mm
Ansteuerung:	4/2- oder 5/2-Wegeventil, elektro-pneumatisch
Anschluss:	R1/8
Werkstoff Gehäuse:	hochfestes Aluminium, eloxiert
Werkstoff Teller:	Stahl, brüniert
Bewegungsart:	rotatorisch
Bewegungsgruppe:	drehen



Artikelnummer	Typ	Teilung	Dämpfung
246840	RSE-K-6-4-R-P	4	pneumatisch
Drehrichtung	A	B	C
rechts	180	154 ±0,02	Ø10 K7
D	E	F	G
2,1	Ø6,3	65	15
H	I	J	K
10	19	Ø50 H7	6
L	M	N	O
Ø30 H7	Ø110	Ø145	Ø10,5
P	Q	R	S
26	20	41	12
T	U	V	W
19,5	5	50	40
X	Y	Z	A1
50	12	30	75
B1	C1	D1	E1
Ø160 ±0,02	2 x Ø6 H7/9 tief	6 x M6/9 tief	30°
F1			
6 x 60°			

Belastungen



Flächenlast

— mit hydr. Dämpfung
 - - - mit pneum. Dämpfung

Ringlast

— mit hydr. Dämpfung
 - - - mit pneum. Dämpfung