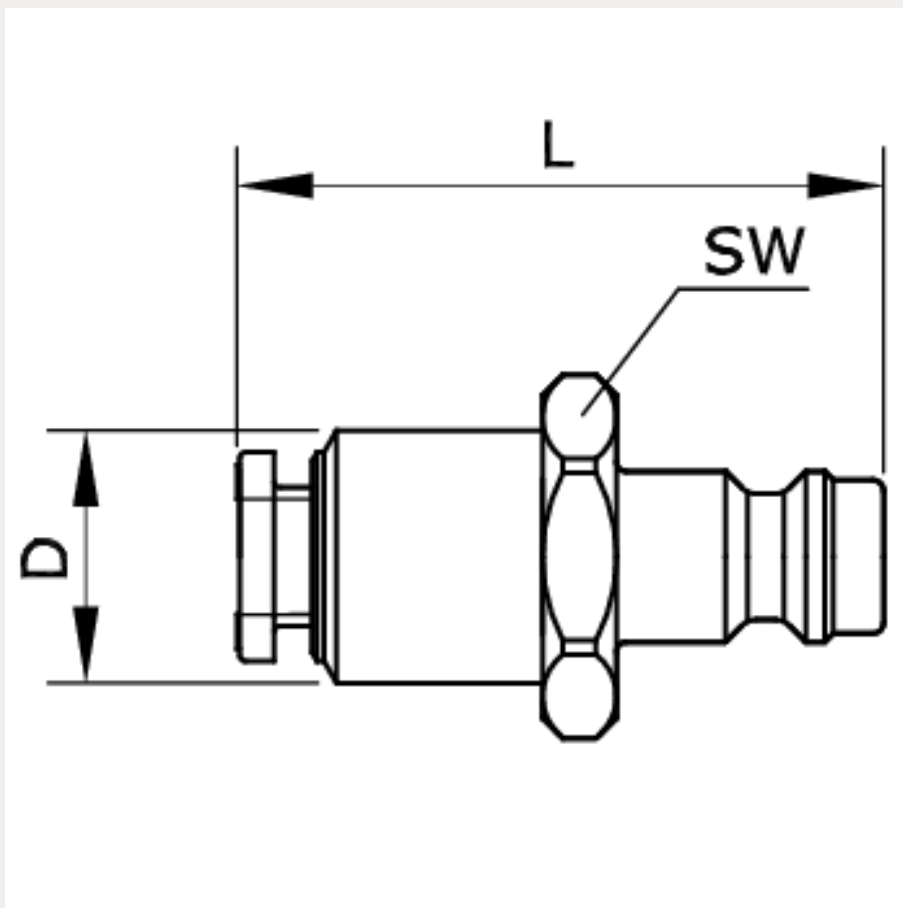


**Technische Daten:**

Typ:	Stecktülle
Betriebsdruck (ohne Pulsation):	16 bar
Temperaturbereich:	-20 °C bis +60 °C
Werkstoff:	Messing vernickelt



Artikelnummer	Schlauch-Außen-Ø	L	D
251055	6	32,8	13,2

SW	DN
14	5