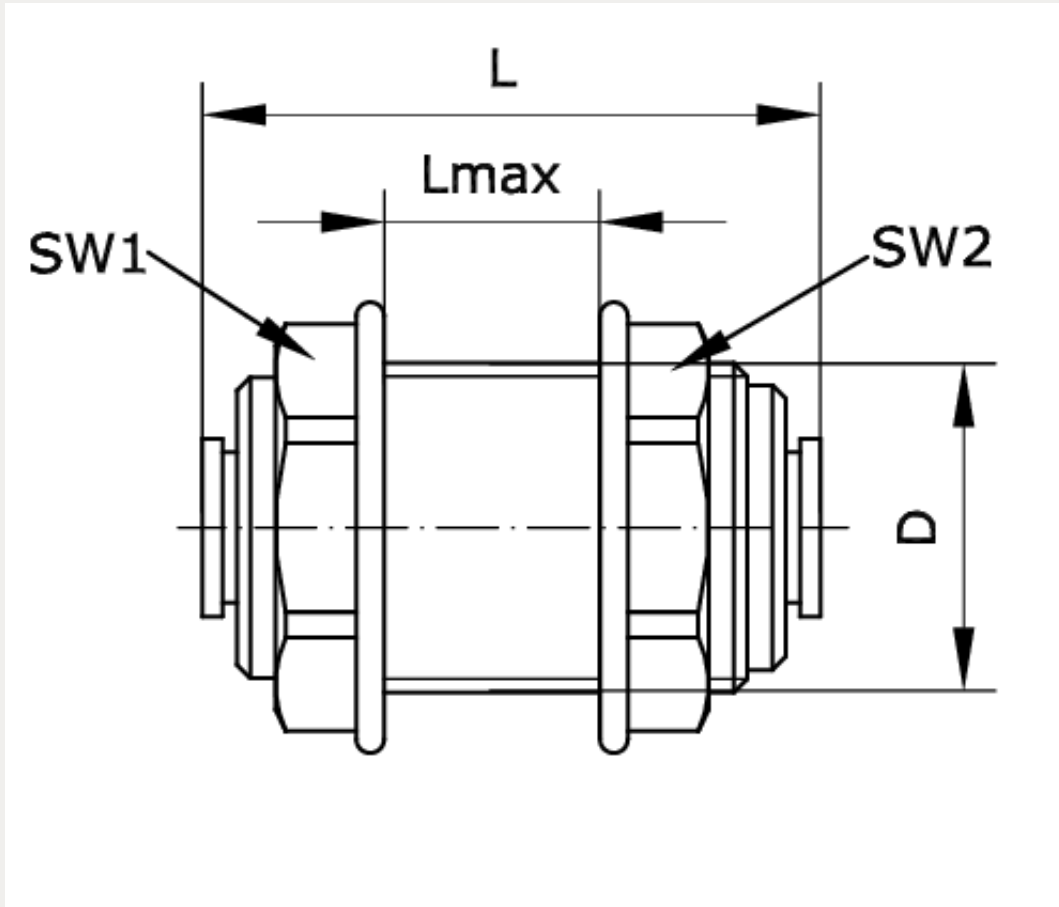


Technische Daten:

Typ:	Schott-Verbindung
Temperaturbereich:	-20 °C bis +70 °C
Werkstoff Grundkörper:	Acetal-Copolymer
Werkstoff Lösering:	Acetal-Copolymer
Werkstoff Schlauchdichtung:	O-Ring aus Nitril
Werkstoff Schlauchklemmsegment:	Stahl rostfrei
Werkstoff Kontermutter:	Messing vernickelt
Internationale Zulassung:	KTW, W 270, NSF 51, NSF 61, FDA konform





Artikelnummer	Schlauch-Außen-Ø	L	L max.
252619	4 - 4	35	13,5
D	SW1	SW2	DN
G 3/8	19	20	2,5
Betriebsdruck			
-0,95 – 16 bar			