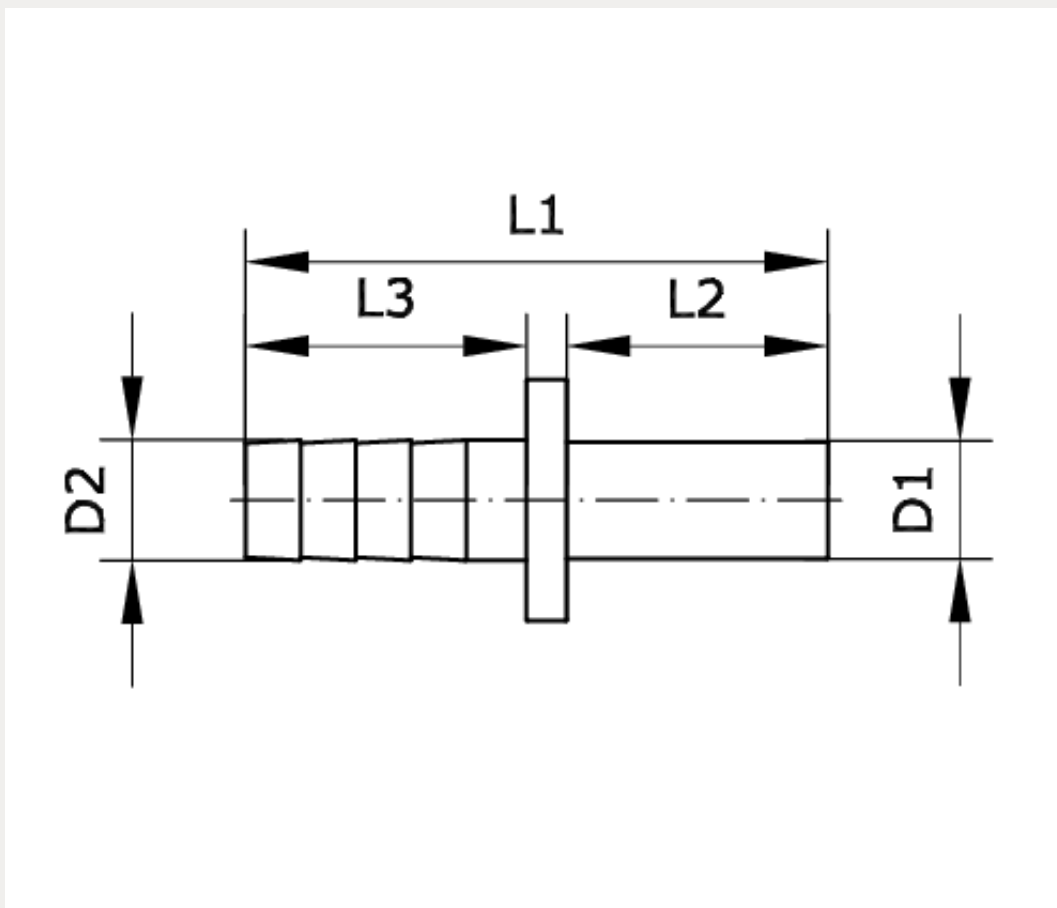


Technische Daten:

Typ:	Stecknippel Schlauchanschluss
Temperaturbereich:	-20 °C bis +70 °C
Werkstoff:	Acetal-Copolymer
Internationale Zulassung:	KTW, W 270, NSF 51, NSF 61, FDA konform



Artikelnummer	Außen-Ø	Schlauch-Innen-Ø	L1
252689	6	4	42
L2	L3	D1	D2
18	20,8	6	6,1
DN	Betriebsdruck		
2,8	-0,95 – 16 bar		