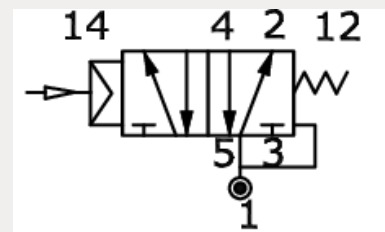
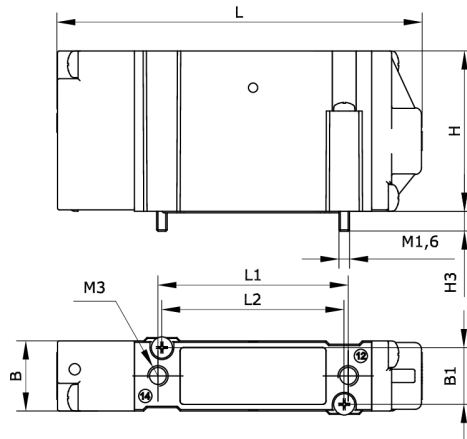


Technische Daten:

Konstruktiver Aufbau:	Kolbenschieber, einseitig direkt betätigt mit Federrückstellung, monostabil
Funktionsprinzip:	5/2-Wege
Betätigungsart:	pneumatisch
Normalnennendurchfluss:	310 l/min
Schaltzeit Ein/Aus:	8 ms/14 ms
Einbaulage:	beliebig
Werkstoff Gehäuse:	Zamak
Werkstoff Dichtungen:	NBR
Handhilfsbetätigung:	nein
Temperaturbereich:	-5 °C bis +50 °C
Betriebsdruck:	1,5 – 10 bar
Steuerdruck:	3 – 10 bar
Befestigungsart:	Durchgangsbohrungen
Steuerluftanschluss:	M 3 i





Artikelnummer	Konfiguration	B	B1
254377	IAG	10,5	8,5
H	H1	L	L1
24	2,6	55	28,7
L2			
27,5			