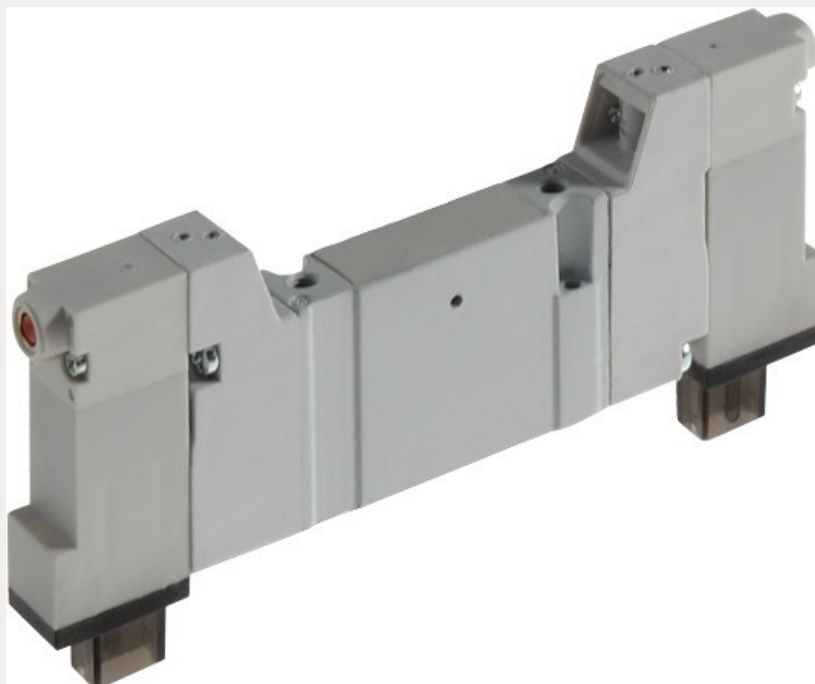
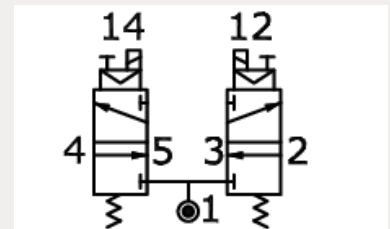
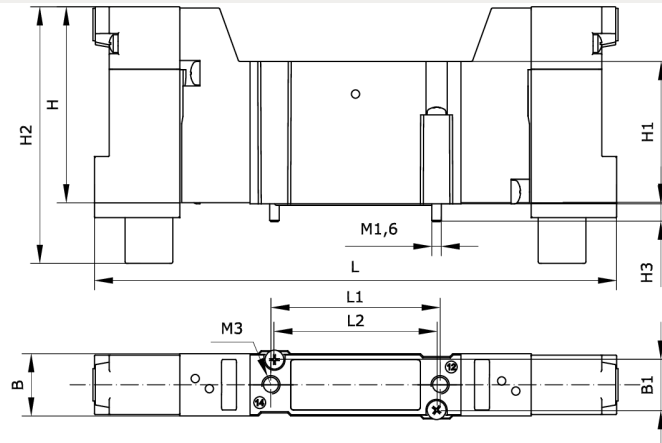


Technische Daten:

Konstruktiver Aufbau:	Kolbenschieber, einseitig indirekt betätigt mit Federrückstellung, monostabil
Funktionsprinzip:	3/2+3/2-Wege
Betätigungsart:	elektromagnetisch
Normalnennendurchfluss:	250 l/min
Schaltzeit Ein/Aus:	9 ms/14 ms
Einbaulage:	beliebig
Werkstoff Gehäuse:	Zamak
Werkstoff Dichtungen:	NBR
Handhilfsbetätigung:	ja
Temperaturbereich:	-5 °C bis +50 °C
Betriebsdruck:	1,3 – 9 bar
Befestigungsart:	Durchgangsbohrungen
Spannung:	24 V DC





Artikelnummer	Grundstellung	Konfiguration	B
254390	NC/NC	IAG	10,5
B1	H	H1	H2
8,5	33	24	43
H3	L	L1	L2
2,6	88,6	28,7	27,5