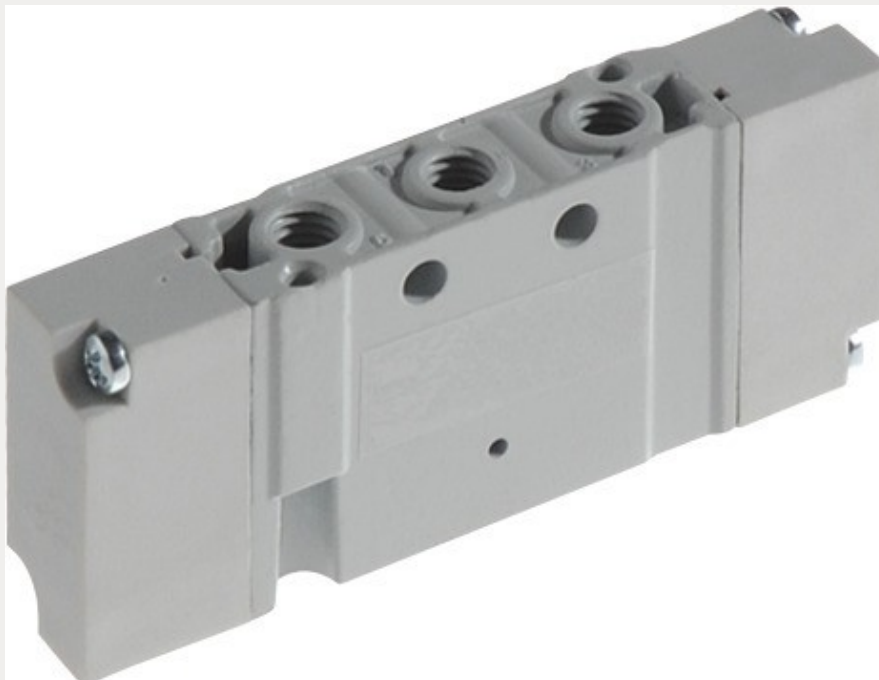
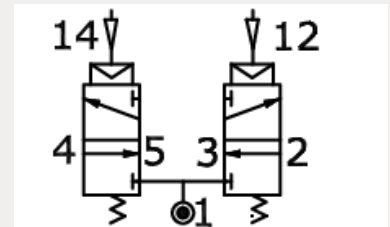
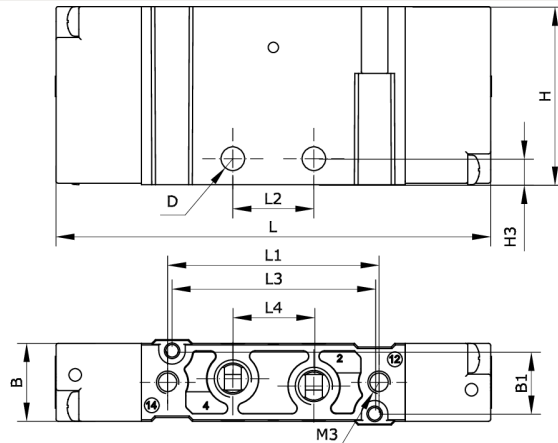


Technische Daten:

Konstruktiver Aufbau:	Kolbenschieber, einseitig direkt betätigt mit Federrückstellung, monostabil
Funktionsprinzip:	3/2+3/2-Wege
Betätigungsart:	pneumatisch
Normalnennendurchfluss:	250 l/min
Schaltzeit Ein/Aus:	8 ms/14 ms
Einbaulage:	beliebig
Werkstoff Gehäuse:	Zamak
Werkstoff Dichtungen:	NBR
Handhilfsbetätigung:	nein
Temperaturbereich:	-5 °C bis +50 °C
Betriebsdruck:	1,3 – 10 bar
Steuerdruck:	3 – 10 bar
Befestigungsart:	Durchgangsbohrungen
Steuerluftanschluss:	M 3 i





Artikelnummer	Anschluss	Grundstellung	Konfiguration
254407	M 5 i	NC/NC	IAV/BAV
B	B1	D	H
10,5	8,5	Ø3,2	24
H3	L	L1	L2
3,5	59	28,7	11
L3	L4		
27,5	11		