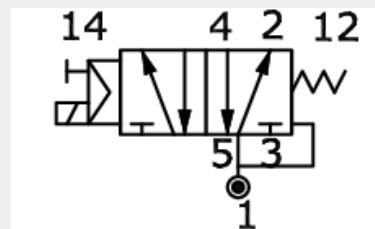
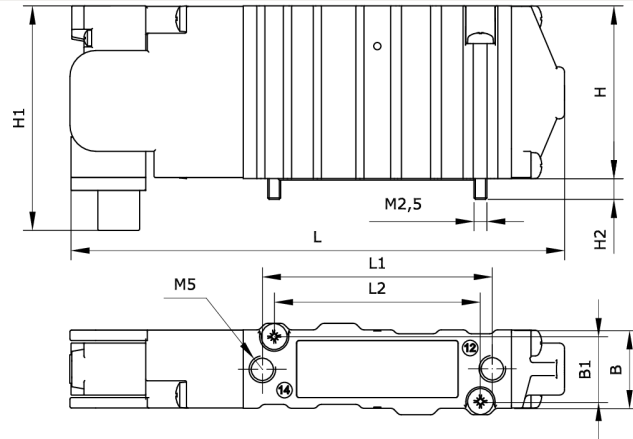


**Technische Daten:**

|                       |   |
|-----------------------|---|
| Konstruktiver Aufbau: | Kolbenschieber, einseitig indirekt betätigt mit Federrückstellung, monostabil |
| Funktionsprinzip:     | 5/2-Wege  |
| Betätigungsart:       | elektromagnetisch   |
| Schaltzeit Ein/Aus:   | 15 ms/24 ms   |
| Einbaulage:           | beliebig  |
| Werkstoff Gehäuse:    | Zamak   |
| Werkstoff Dichtungen: | NBR   |
| Handhilfsbetätigung:  | ja  |
| Temperaturbereich:    | -5 °C bis +50 °C  |
| Betriebsdruck:        | 1,9 – 9 bar   |
| Befestigungsart:      | Durchgangsbohrungen   |
| Spannung:             | 24 V DC   |





|               |               |     |      |
|---------------|---------------|-----|------|
| Artikelnummer | Konfiguration | B   | B1   |
| 254458        | IAG           | 15  | 12,5 |
| H             | H1            | H2  | L    |
| 33            | 43            | 3,5 | 96   |
| L1            | L2            |     |      |
| 44,6          | 40            |     |      |