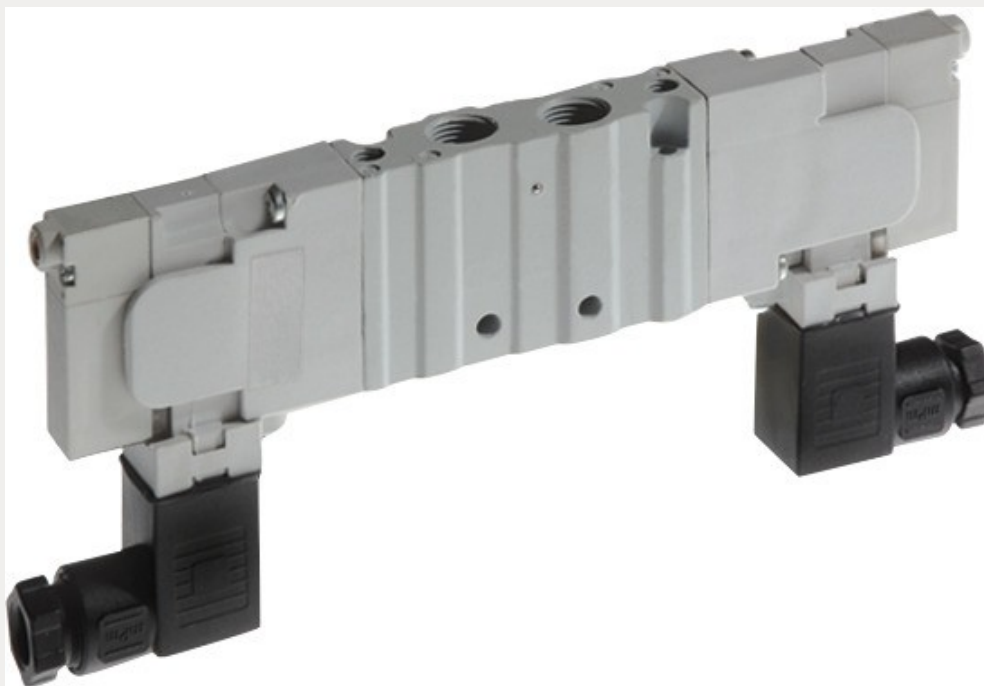
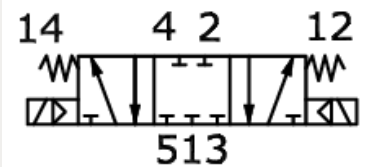
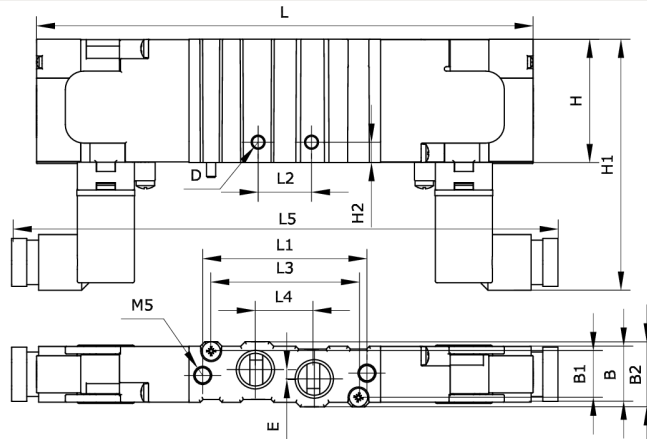


Technische Daten:

Konstruktiver Aufbau:	Kolbenschieber, beidseitig indirekt betätigt mit Federrückstellung
Funktionsprinzip:	5/3-Wege
Betätigungsart:	elektromagnetisch
Normalnennendurchfluss:	720 l/min
Schaltzeit Ein/Aus:	11 ms/35 ms
Einbaulage:	beliebig
Werkstoff Gehäuse:	Zamak
Werkstoff Dichtungen:	NBR
Handhilfsbetätigung:	ja
Temperaturbereich:	-5 °C bis +50 °C
Betriebsdruck:	1,6 – 9 bar
Befestigungsart:	Durchgangsbohrungen
Spannung:	24 V DC





Artikelnummer	Anschluss	Konfiguration	B
254476	G 1/8 i	IAV/BAV	15
B1	B2	D	E
12,5	17,6	Ø3,2	2,5
H	H1	H2	L
33	68	5,5	140
L1	L2	L3	L4
44,6	14,5	40	16
L5	Mittelstellung		
148	geschlossen		