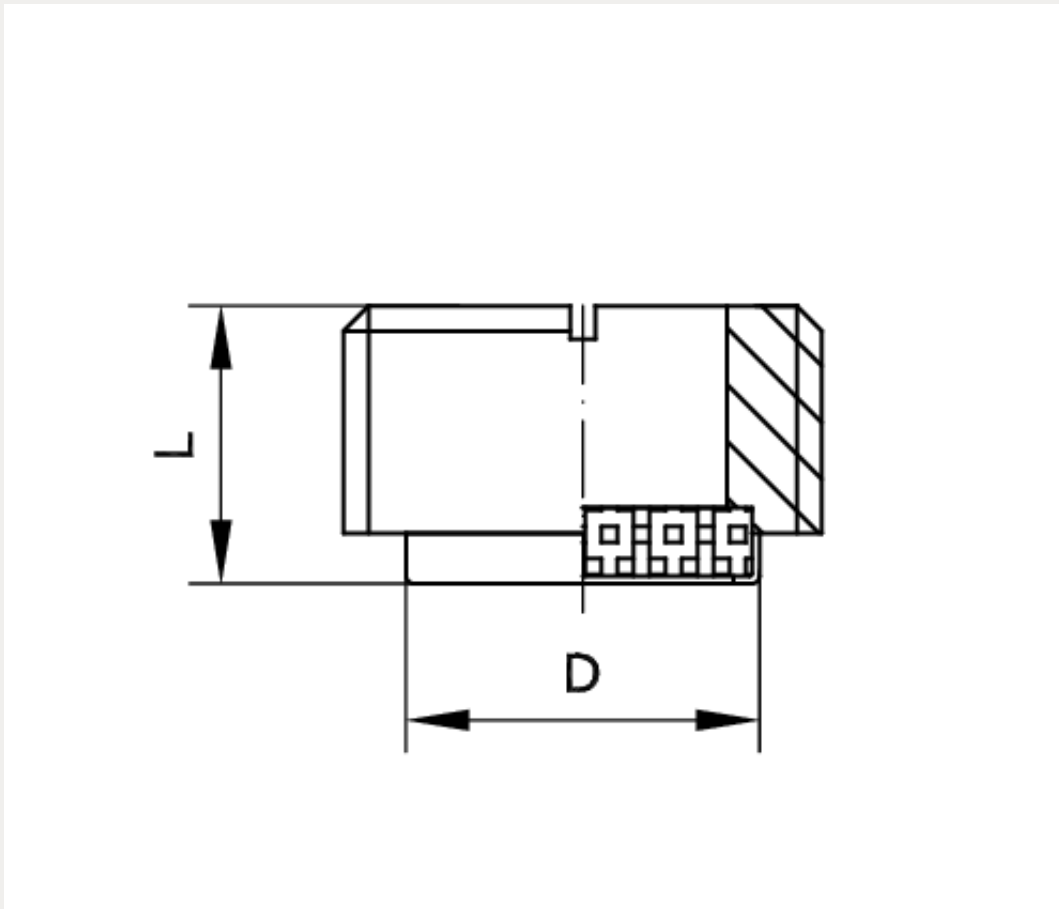


Technische Daten:

Werkstoff Körper:	Messing
Werkstoff Dämpfelement:	Sinterbronze
Betriebsdruck:	0 – 8 bar
Temperaturbereich:	-10 °C bis +80 °C
Einbaulage:	beliebig





Artikelnummer	Anschluss	L	D
259626	G 1/8 a	5	6

Schallpegel bei 6 bar [dB]	Schallpegel bei 4 bar [dB]
72	69