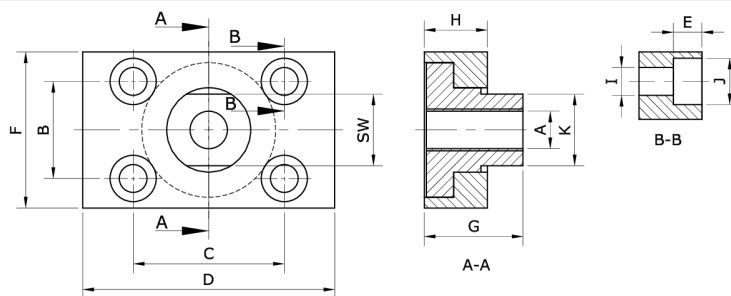
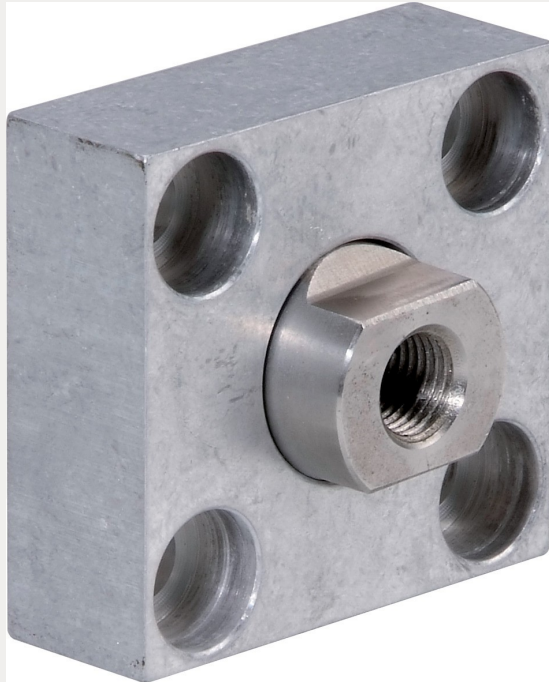


Technische Daten:

Werkstoff:
geeignet für:

Stahl verzinkt
Kolbenstange



| | | | |
|---------------|--------------|---|----------|
| Artikelnummer | Typ | A für Kolbenstangengewinde | B |
| 264374 | KFL-M10x1,25 | M 10 x 1,25 | 23 |
| C | D | E | F |
| 36 | 60 | 7 | 37 |
| G | H | I | J |
| 24 | 15 | Ø 6,6 H13 | Ø 11 H13 |
| K | SW | für Zylinder | |
| Ø 20 H13 | 17 | DIN ISO 21287, UNITOP, DIN ISO 15552 | |