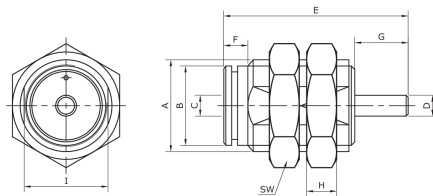


**Technische Daten:**

Funktionsweise:	einfachwirkend
Kolbendurchmesser:	6 – 16 mm
Hublängen:	5 – 15 mm
Kolbenstangenende:	ohne Gewinde
Bauart:	Kolbenstangenzyylinder
pneumatischer Anschluss:	M 5
Umgebungstemperatur:	-20 °C bis +80 °C
Betriebsdruck:	2 – 6 bar
Betriebsmedium:	gefilterte, getrocknete Luft, geölt oder ungeölt
Einbaulage:	beliebig
Befestigungsart:	Außengewinde, Kontermutter, Zubehör
Werkstoff Zylinderrohr:	Messing vernickelt
Werkstoff Kolbenstange:	Edelstahl 1.4305
Werkstoff Dichtungen:	Ø 6: NBR Ø 10 – 16: PU

130000





Artikelnummer	Typ	Kolben-Ø	Hub
268092	MEE-006-0005	6	5
A	B	C	D
M 10 x 1	Ø 8,5	M 5	Ø 3
E	F	G	H
27,5	5	8	3
I	SW	Schubkraft [N] bei 6 bar	Federrückzugskraft [N] Hub: 5 mm
9	14	16,1	1,6 – 3,7
Federrückzugskraft [N] Hub: 10 mm	Federrückzugskraft [N] Hub: 15 mm		
1,6 – 3,9	1,6 – 3,9		