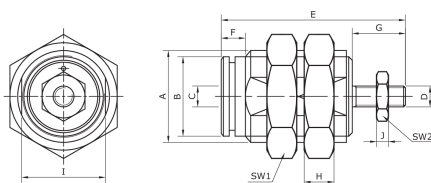


Technische Daten:

Funktionsweise:	einfachwirkend
Kolbendurchmesser:	6 – 16 mm
Hublängen:	5 – 15 mm
Kolbenstangenende:	Außengewinde
Bauart:	Kolbenstangenzyylinder
pneumatischer Anschluss:	M 5
Umgebungstemperatur:	-20 °C bis +80 °C
Betriebsdruck:	2 – 6 bar
Betriebsmedium:	gefilterte, getrocknete Luft, geölt oder ungeölt
Einbaulage:	beliebig
Befestigungsart:	Außengewinde, Kontermutter, Zubehör
Werkstoff Zylinderrohr:	Messing vernickelt
Werkstoff Kolbenstange:	Edelstahl 1.4305
Werkstoff Dichtungen:	Ø 6: NBR Ø 10 – 16: PU





Artikelnummer	Typ	Kolben-Ø	Hub
268101	MEE-006-0005-A	6	5
A	B	C	D
M 10 x 1	Ø 8,5	M 5	M 3
E	F	G	H
27,5	5	8	3
I	J	SW1	SW2
9	2,4	14	5,5
Schubkraft [N] bei 6 bar	Federrückzugskraft [N] Hub: 5 mm	Federrückzugskraft [N] Hub: 10 mm	Federrückzugskraft [N] Hub: 15 mm
16,1	1,6 – 3,7	1,6 – 3,9	1,6 – 3,9