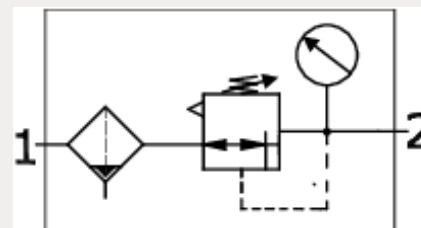
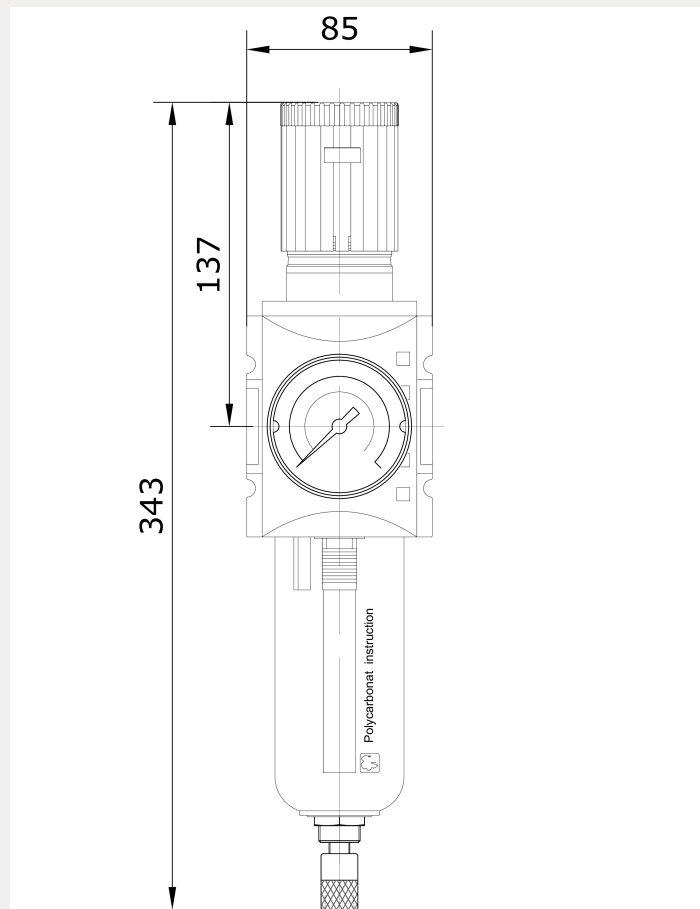


**Technische Daten:**

Bauart:	Membran-Druckregler mit Sekundärentlüftung, Zentrifugalprinzip-Filter
Baugröße:	4
Baureihe:	ProBloc
Filterfeinheit:	5 µm
Befestigungsart:	Leitungseinbau, Schalttafeleinbau, Befestigungsbausatz oder Wandmontage
Einbaulage:	vertikal, Ablass nach unten
Eingangsdruck:	P1 max. 16 bar
Betätigungsart/-sicherung:	abschließbares Handrad
Betriebsmedium:	Druckluft, neutrale Gase
Manometeranschlussgewinde:	G 1/4 i
Kondensatablass:	automatisch (AK-10)
maximale Kondensatmenge:	49 cm <sup>3</sup>
Umgebungstemperatur:	-10 °C bis +50 °C
Normalnennendurchfluss:	13.000 l/min (P1 = 10 bar, P2 = 6,3 bar/Deltap = 1 bar)
Werkstoff Filterelement:	Cellpor
Werkstoff Gehäuse:	PA66
Lieferumfang:	inklusive Manometer
Hinweis:	weitere Ausführungen auf Anfrage





Artikelnummer	Anschluss	Regelbereich	Anzeigebereich
272675	G 3/4 i	0,5 – 8 bar	0 – 10 bar
Behälter	Filterfeinheit	P1 min.	
Polycarbonat mit Schutzkorb	5 µm	1,5 bar	

## Durchfluss Diagramm



## Hysterese

