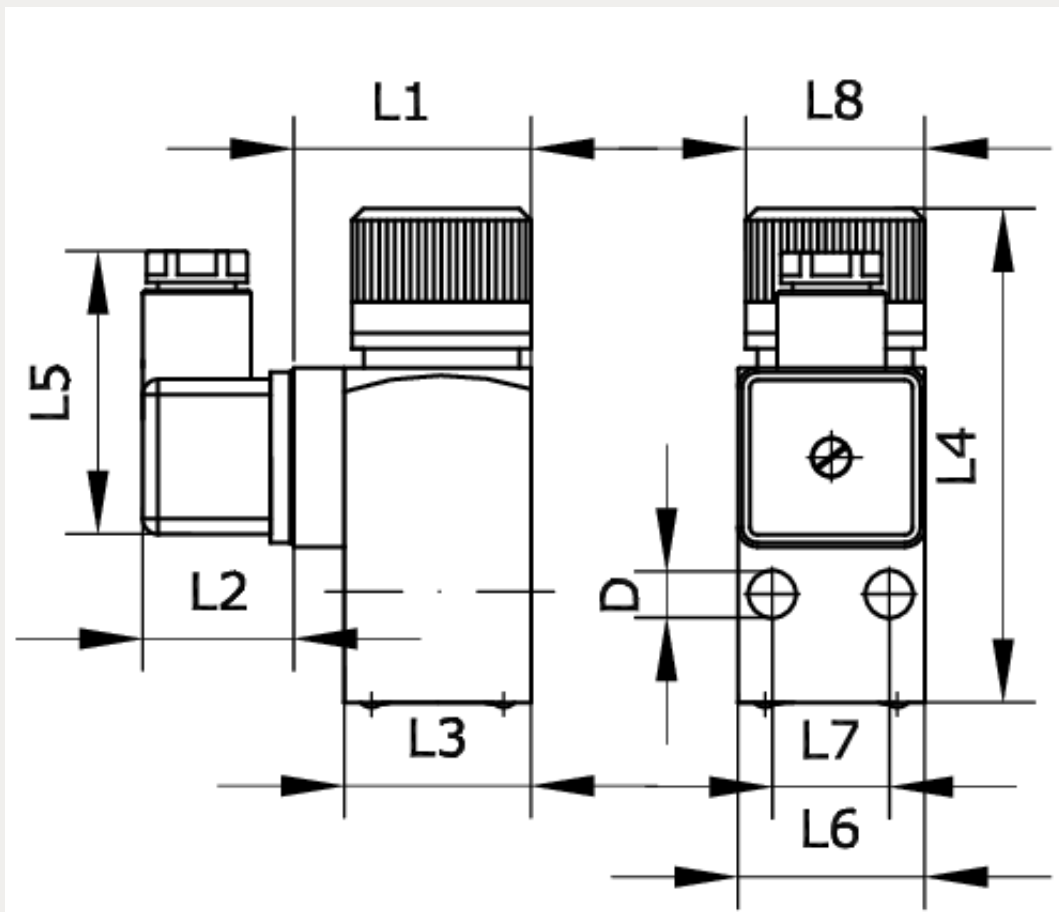


Technische Daten:

Temperaturbereich:	-10 °C bis +80 °C
Werkstoff Gehäuse:	Spezialdruckguss
Werkstoff Dichtung:	NBR
Werkstoff Einstellkappe:	Aluminium, pulverbeschichtet
Werkstoff Membran:	NBR
Befestigungsart:	2 Durchgangsbohrungen im Gehäuse
Einbaulage:	beliebig
max. Schalthäufigkeit:	200/min
Wiederholgenauigkeit:	±2 % FS
Vibrationsfestigkeit:	10 g (10 bis 2000 Hz)
Schockfestigkeit:	30 g
Schaltelement:	Wechselschalter mit Schnappfeder als Schaltelement und selbstreinigenden Kontakten
Schaltspannung:	max. 250 V AC/28 V DC
elektrischer Anschluss:	Gerätestecker DIN 43650, Form A (EN 175301-803)
Schutzart:	IP 65





Artikelnummer	Anschluss	L1	L2
276664	G 1/4 i	40	26
L3	L4	L5	L6
31	84	48	30
L7	L8	D	Druckeinstellbereich
20	30	5,2	0,2 – 2 bar
Arbeitsdruck max.	Funktion		
20 bar	Wechsler		