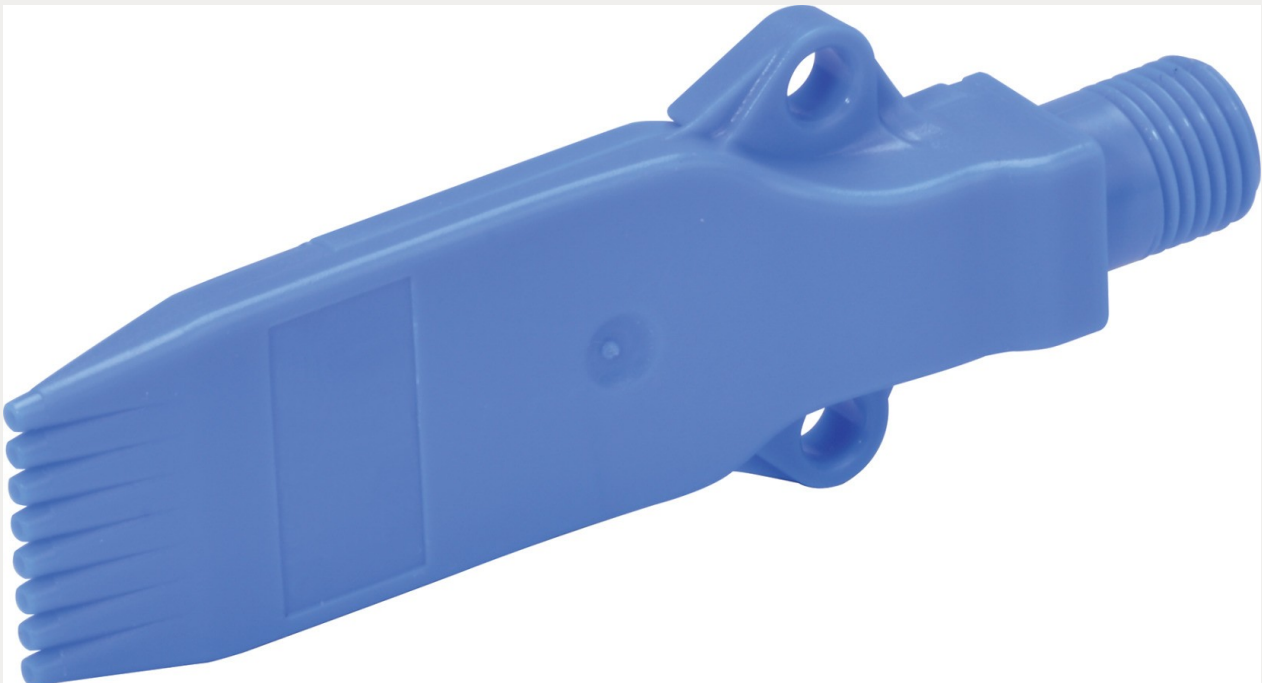
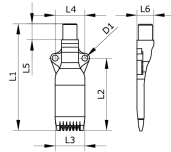


Technische Daten:

Typ:	Druckluftdüse
Beschreibung:	für Luftblaspistolen, kraftvoll bei geringem Geräuschpegel, für flächige Anwendungen (Abblasen, Reinigen, Transportieren, Trocknen)
Werkstoff Körper:	POM
Temperaturbereich:	0 °C bis +50 °C
Bohrungs-Ø Düse:	0,5 mm
Düsenbohrung:	8-fach
Farbe:	blau
Durchfluss:	3 bar: 160 l/min, 6 bar: 290 l/min
Geräuschpegel:	3 bar: 47 dB(A), 6 bar: 57 dB(A)
Blaskraft:	3 bar: 9,7 N, 6 bar: 23,0 N





Artikelnummer	Anschluss	L1	L2
279019	M 12 x 1,25 a	90	61
L3	L4	L5	L6
25	25	13,5	14,2
D1			
Ø 5			