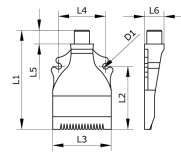


Technische Daten:

Typ:	Druckluftdüse
Beschreibung:	sehr kraftvoll bei geringem Geräuschpegel, für großflächige Anwendungen (Abblasen, Kühlen, Reinigen, Transportieren, Trocknen)
Werkstoff Körper:	Aluminium
Temperaturbereich:	0 °C bis +180 °C
Bohrungs-Ø Düse:	1,0 mm
Düsenbohrung:	16-fach
Durchfluss:	3 bar: 438 l/min, 6 bar: 750 l/min
Geräuschpegel:	3 bar: 47 dB(A), 6 bar: 59 dB(A)
Blaskraft:	3 bar: 30,0 N, 6 bar: 53,0 N





Artikelnummer	Anschluss	L1	L2
279122	G 1/4 a	86,5	55
L3	L4	L5	L6
51	41	10,5	17
D1			
Ø 5,1			